

can-am®



MAVERICK

2025

Produktspezifikationen – Fahrzeugspezifikationen, Zubehör und Teile & Wartung

WENN WIR ETWAS VERKAUFEN, STEHEN WIR AUCH DAZU.

Beschränkte Garantie von BRP* für Neuteile, Zubehör und Fahrerbekleidung

Beschränkte 1-Jahres-Garantie**

- Von Ihnen oder Ihrem BRP Vertragshändler installierte BRP Originalteile und Zubehörartikel
- Durch BRP verkaufte Produkte des Zubehörmarkts
- Fahrerbekleidung

Beschränkte 4-Jahres-Garantie**

- Helme

INFORMIEREN SIE SICH BEI IHREM CAN-AM
OFF-ROAD HÄNDLER ÜBER ALLE DETAILS

* Gekauft bei einem BRP Vertragshändler oder einem von BRP autorisierten Onlineshop. Es können weitere Ausschlüsse gelten; sehen Sie in den vollständigen Bedingungen für die beschränkte Garantie nach oder wenden Sie sich an Ihren Can-Am Off-Road Vertragshändler. Diese beschränkte Garantie gilt nicht für werkseitig installierte Zubehörartikel und Evinrude Teile und Zubehörartikel.

** Sofern nicht anders festgelegt oder gesetzlich vorgeschrieben.

CANAMOFFROAD.COM

© 2024 Bombardier Recreational Products Inc. (BRP). Alle Rechte vorbehalten. ®, TM und das BRP Logo sind Marken von BRP oder seinen angeschlossenen Unternehmen. In den USA werden die Produkte von BRP US Inc.† vertrieben. Alle anderen Marken sind Eigentum ihrer jeweiligen Inhaber. BRP behält sich das Recht vor, Produkte einzustellen oder Spezifikationen, Preise, Designs, Ausstattungsmerkmale, Modelle oder Ausstattung zu verändern, ohne dass hieraus Ansprüche abgeleitet werden können. Einige der gezeigten Modelle verfügen möglicherweise über optionale Ausstattung. Das Fahrverhalten der Produkte kann durch externe Faktoren beeinflusst werden. BRP empfiehlt allen SxS-Fahrern, eine Schulung zu absolvieren. Wenden Sie sich an Ihren Händler. Der Betrieb von SxS kann gefährlich sein. Überschreiten Sie niemals die Sitzplatzkapazität des SxS. Alle SxS-Modelle dürfen nur von Fahrern ab 16 Jahren verwendet werden. Lesen Sie die Betriebsanleitung. Befolgen Sie alle Anleitungen und Sicherheitshinweise und beachten Sie die geltenden Gesetze und Vorschriften. SxS sind nur für den Einsatz im Gelände bestimmt; fahren Sie niemals auf gepflastertem oder asphaltiertem Untergrund oder öffentlichen Straßen. Zu Ihrer Sicherheit: Fahrer und Beifahrer müssen einen Helm, Augenschutz und geeignete Schutzkleidung tragen. Fahren Sie nie unter dem Einfluss von Alkohol/Drogen. Führen Sie während der Fahrt niemals Stunts aus. Vermeiden Sie überhöhte Geschwindigkeit und seien Sie auf schwierigem Terrain besonders vorsichtig. Fahren Sie immer verantwortungsbewusst und vorsichtig. Näheres erfahren Sie bei Ihrem BRP Vertragshändler oder auf <https://can-am.brp.com/>.



INDIVIDUELLE GESTALTUNG LEICHT GEMACHT

1

Modell
aus-
wählen.

2

Paket
aus-
wählen.

3

Passen Sie die Farbe, den Motor
und das Zubehör (oder die Zube-
hörpakete) für Ihr Fahrzeug an.

4

Klicken Sie auf
„Speichern“ oder „An
Händler senden“.



Vorstellbar heißt konfigurierbar. Und fahrbar. Ein Can-Am-Fahrzeug genau auf die Erfordernisse unserer Fahrer abzustimmen, war noch nie so einfach. Scannen Sie den QR-Code und befolgen Sie die Schritt-für-Schritt-Anleitung oben.

**JETZT KON-
FIGURIEREN**



TECHNISCHE SPEZIFIKATIONEN

MAVERICK



MAVERICK DS TURBO RR

Scandi Blue & Orange
Crush



MAVERICK X RS TURBO RR

Triple Black



MAVERICK X RS TURBO RR SAS

Fiery Red &
Hyper Silver



MAVERICK X RC TURBO RR

Hybrid White & Legion Red



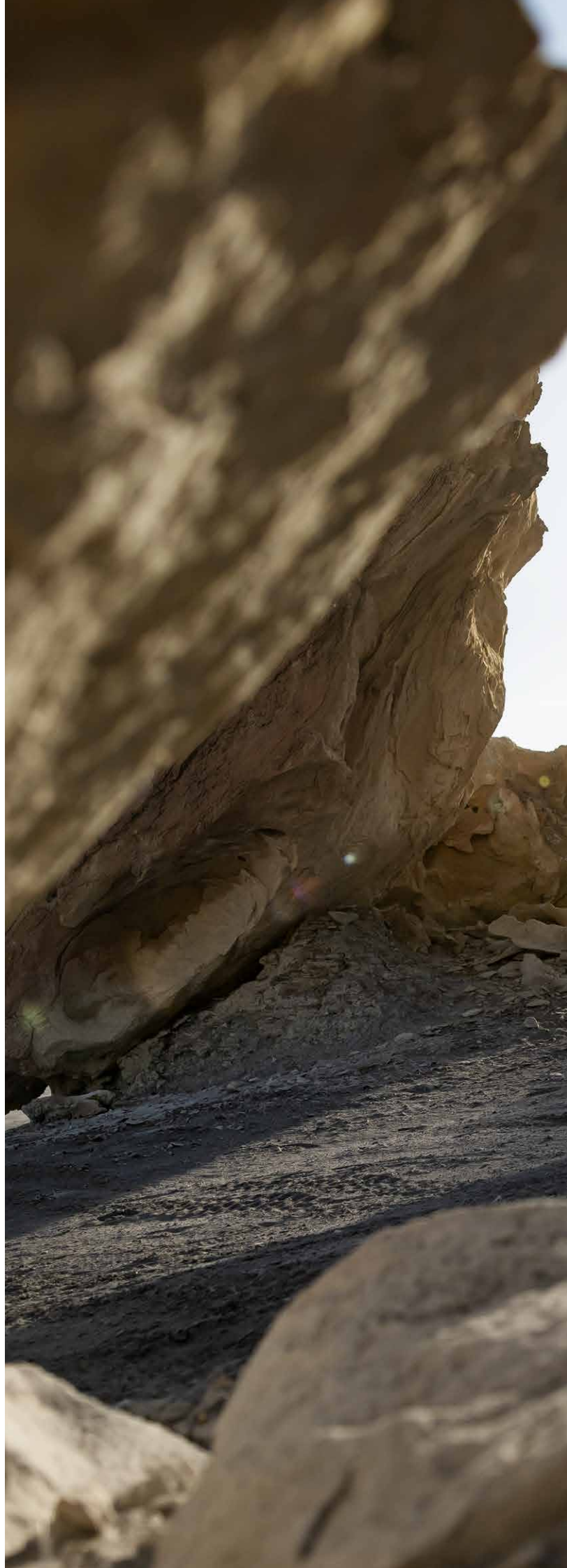
MAVERICK MAX X RS TURBO RR SAS

Fiery Red &
Hyper Silver

MOTOR	Motortyp	Rotax® ACE (Advanced Combustion Efficiency) 900 ccm-Dreizylindermotor mit Turbolader mit 200 PS, flüssigkeitsgekühlt mit integriertem Zwischenkühler und Hochleistungs-Luftfilter	Rotax® ACE (Advanced Combustion Efficiency) 900 ccm-Dreizylindermotor mit Turbolader mit 200 PS, flüssigkeitsgekühlt mit integriertem Zwischenkühler und Hochleistungs-Luftfilter	Rotax® ACE (Advanced Combustion Efficiency) 900 ccm-Dreizylindermotor mit Turbolader mit 200 PS, flüssigkeitsgekühlt mit integriertem Zwischenkühler und Hochleistungs-Luftfilter	Rotax® ACE (Advanced Combustion Efficiency) 900 ccm-Dreizylindermotor mit Turbolader mit 200 PS, flüssigkeitsgekühlt mit integriertem Zwischenkühler und Hochleistungs-Luftfilter	Rotax® ACE (Advanced Combustion Efficiency) 900 ccm-Dreizylindermotor mit Turbolader mit 200 PS, flüssigkeitsgekühlt mit integriertem Zwischenkühler und Hochleistungs-Luftfilter
	Kraftstoffzufuhr	Intelligente Drosselklappensteuerung (iTC™) mit elektronischer Kraftstoffeinspritzung (EFI)	Intelligente Drosselklappensteuerung (iTC™) mit elektronischer Kraftstoffeinspritzung (EFI)	Intelligente Drosselklappensteuerung (iTC™) mit elektronischer Kraftstoffeinspritzung (EFI)	Intelligente Drosselklappensteuerung (iTC™) mit elektronischer Kraftstoffeinspritzung (EFI)	Intelligente Drosselklappensteuerung (iTC™) mit elektronischer Kraftstoffeinspritzung (EFI)
Getriebe	Getriebe	PDrive Primärkupplung und CVT mit Quick Response System X (QRS-X) mit starkem Luftstrom L / H / N / R / P	PDrive Primärkupplung und CVT mit Quick Response System X (QRS-X) mit starkem Luftstrom L / H / N / R / P	PDrive Primärkupplung und CVT mit Quick Response System X (QRS-X) mit starkem Luftstrom L / H / N / R / P	PDrive Primärkupplung und CVT mit Quick Response System X (QRS-X) mit starkem Luftstrom L / H / N / R / P	PDrive Primärkupplung und CVT mit Quick Response System X (QRS-X) mit starkem Luftstrom, L / H / N / R / P
	Antriebsstrang	Sperrbares Frontdifferential mit exklusiver Smart-Lok-Technologie mit echtem 2WD / 4WD mit sperrb. Frontdiff. / 4WD TRAIL ACTIV / 4WD TRAIL	Sperrbares Frontdifferential mit exklusiver Smart-Lok-Technologie mit echtem 2WD / 4WD mit sperrb. Frontdiff. / 4WD TRAIL ACTIV / 4WD TRAIL	Sperrbares Frontdifferential mit exklusiver Smart-Lok-Technologie mit echtem 2WD / 4WD mit sperrb. Frontdiff. / 4WD TRAIL ACTIV / 4WD TRAIL	Sperrbares Frontdifferential mit exklusiver Smart-Lok-Technologie mit echtem 2WD / 4WD mit sperrb. Frontdiff. / 4WD TRAIL ROCK / 4WD TRAIL	Sperrbares Frontdifferential mit exklusiver Smart-Lok-Technologie mit echtem 2WD / 4WD mit sperrb. Frontdiff. / 4WD TRAIL ACTIV / 4WD TRAIL
Servolenkung	Servolenkung	Dreistufige dynamische Servolenkung für hohe Drehmomente (DPS™)	Dreistufige dynamische Servolenkung für hohe Drehmomente (DPS™)	Dreistufige dynamische Servolenkung für hohe Drehmomente (DPS™)	Dreistufige dynamische Servolenkung für hohe Drehmomente (DPS™)	Dreistufige dynamische Servolenkung für hohe Drehmomente (DPS™)
	AUFHÄNGUNG	Vorderradaufhängung	Doppeldreieckslenker mit Querstabilisator / 50,8 cm Federweg	Doppeldreieckslenker mit Querstabilisator / 55,9 cm Federweg / durch den Trophy Truck inspirierte Längslenker	Doppeldreieckslenker mit Querstabilisator / 55,9 cm Federweg / durch den Trophy Truck inspirierte Längslenker	Trophy-Truck-inspirierte Doppeldreieckslenker mit Querstabilisator / 55,9 cm Federweg
Vordere Stoßdämpfer		SHOWA 2.5 Gasdruck-Huckepack-Stoßdämpfer (zweistufig. Druck-/Zugstufen-Feder)	FOX† 2.5 PODIUM RC2† Huckepack-Stoßdämpfer mit Bypass, Dual-Speed-Druckstufen- und Zugstufeneinstellung	FOX† 2.5 PODIUM† Huckepack-Stoßdämpfer mit Bypass und Smart-Shox™-Technologie mit DDA-Ventil (Dynamic Damping Adjustment)	FOX† 2.5 PODIUM RC2† Huckepack-Stoßdämpfer mit Bypass, Dual-Speed-Druckstufen- und Zugstufeneinstellung	FOX† 2.5 PODIUM† Huckepack-Stoßdämpfer mit Bypass und Smart-Shox™-Technologie mit DDA-Ventil (Dynamic Damping Adjustment)
Hinterradaufhängung		4-Lenker-TTX-Aufhängung (Torsional Trailing-arm X) mit Querstabilisator / 50,8 cm Federweg	4-Lenker-TTX-Aufhängung (Torsional Trailing-arm X) mit Querstabilisator / 61 cm Federweg	4-Lenker-TTX-Aufhängung (Torsional Trailing-arm X) mit Querstabilisator / 61 cm Federweg	4-Lenker-TTX-Aufhängung (Torsional Trailing-arm X) mit Querstabilisator und gewölbten Unterlenkern / 61 cm Federweg	4-Lenker-TTX-Aufhängung (Torsional Trailing-arm X) mit Querstabilisator / 55,9 cm Federweg
Hintere Stoßdämpfer		SHOWA 2.5 Gasdruck-Huckepack-Stoßdämpfer (zweistufig. Druck-/Zugstufen-Feder)	FOX† 3.0 PODIUM RC2† Stoßdämpfer mit Bypass, Dual-Speed-Druckstufen- und Zugstufeneinstellung	FOX† 3.0 PODIUM† Stoßdämpfer mit Bypass und Smart-Shox™-Technologie mit DDA-Ventil (Dynamic Damping Adjustment) **Smart-Shox wurde in Zusammenarbeit mit Tractive Industries, einem Marktführer der Aufhängungsbranche, entwickelt	FOX† 3.0 PODIUM RC2† Stoßdämpfer mit Bypass, Dual-Speed-Druckstufen- und Zugstufeneinstellung	FOX† 3.0 PODIUM† Stoßdämpfer mit Bypass und Smart-Shox™-Technologie mit DDA-Ventil (Dynamic Damping Adjustment) **Smart-Shox wurde in Zusammenarbeit mit Tractive Industries, einem Marktführer der Aufhängungsbranche, entwickelt
REIFEN / FELGEN	Vorder- und Hinterreifen	Maxxis Carnivore† 30" x 10" x 14"	XPS Trac Force 32" x 10" x 15"	XPS Trac Force 32" x 10" x 15"	Maxxis Liberty† 32" x 10" x 15"	XPS Trac Force 32" x 10" x 15"
	Felgen	14"-Aluminiumgussfelgen	15"-Beadlock-Aluminiumgussfelgen	15"-Beadlock-Aluminiumgussfelgen	15"-Beadlock-Aluminiumgussfelgen	15"-Beadlock-Aluminiumgussfelgen
BREMSSEN	Vorne	Doppelte Scheibenbremsen (262 mm) mit hydraulischen Doppelkolbenbremsmätteln	Doppelte Scheibenbremsen (262 mm) mit hydraulischen Doppelkolbenbremsmätteln	Doppelte Scheibenbremsen (262 mm) mit hydraulischen Doppelkolbenbremsmätteln	Doppelte Scheibenbremsen (262 mm) mit hydraulischen Doppelkolbenbremsmätteln	Doppelte Scheibenbremsen (262 mm) mit hydraulischen Doppelkolbenbremsmätteln
	Hinten	Doppelte Scheibenbremsen (248 mm) mit hydraulischen Doppelkolbenbremsmätteln	Doppelte Scheibenbremsen (248 mm) mit hydraulischen Doppelkolbenbremsmätteln	Doppelte Scheibenbremsen (248 mm) mit hydraulischen Doppelkolbenbremsmätteln	Doppelte Scheibenbremsen (248 mm) mit hydraulischen Doppelkolbenbremsmätteln	Doppelte Scheibenbremsen (248 mm) mit hydraulischen Doppelkolbenbremsmätteln
ABMESSUNGEN / LASTEN	Käfig	Stahl Dual-Phase 980	Stahl Dual-Phase 980	Stahl Dual-Phase 980	Stahl Dual-Phase 980	Stahl Dual-Phase 980
	Geschätztes Trockengewicht *	701,3 kg	762 kg	770,7 kg	836 kg	880,9 kg
	L x B x H	335,3 x 162,5 x 166,1 cm	335,3 x 184,7 x 174 cm	335,3 x 184,7 x 174 cm	341,6 x 184,9 x 174 cm	419,1 x 184,7 x 174 cm
	Radstand	259,1 cm	259,1 cm	259,1 cm	259,1 cm	342,9 cm
	Bodenfreiheit	35,6 cm	40,6 cm	40,6 cm	40,6 cm	40,6 cm
	Fassungsvermögen der Transportbox	91 kg mit LinQ™ Schnellmontagesystem	91 kg mit LinQ™ Schnellmontagesystem	91 kg mit LinQ™ Schnellmontagesystem	91 kg mit LinQ™ Schnellmontagesystem	68 kg mit LinQ™ Schnellmontagesystem
	Stauraum	Insgesamt: 9,4 l	Insgesamt: 9,4 l	Insgesamt: 9,4 l	Insgesamt: 9,4 l	Insgesamt: 11,4 l
Zulässige Personenzahl	40 l	40 l	40 l	40 l	40 l	
AUSSTATTUNGSMERKMALE	Anzeigedisplay	4,5" (19,3 cm) breite Digitalanzeige mit Bedienfeld	7,6" (19,3 cm) breite Digitalanzeige mit Bedienfeld	7,6" (19,3 cm) breite Digitalanzeige mit Bedienfeld	7,6" (19,3 cm) breite Digitalanzeige mit Bedienfeld	7,6" (19,3 cm) breite Digitalanzeige mit Bedienfeld
	Magnetzündkerze	850 W	850 W	850 W	850 W	850 W
	Instrumente	Gleichstrom-Steckdose (10 A)	Gleichstrom-Steckdose (10 A)	Gleichstrom-Steckdose (10 A)	Gleichstrom-Steckdose (10 A)	Gleichstrom-Steckdose (10 A)
	Beleuchtung	LED-Scheinwerfer LED-Schlussleuchten	LED-Scheinwerfer LED-Signatur LED-Schlussleuchten	LED-Scheinwerfer LED-Signatur LED-Schlussleuchten	LED-Scheinwerfer LED-Signatur LED-Schlussleuchten	LED-Scheinwerfer LED-Signatur LED-Schlussleuchten
	Winde	Entf.	Entf.	Entf.	Seilwinde (mit 2.041 kg Zugkraft) mit Synthetikseil	Entf.
	Schutz	Integrierter Rammschutz vorne Vierteltüren Durchgehender Unterbodenschutz aus PE-HMW Zughaken hinten	Integrierter Rammschutz vorne Vierteltüren Hartschalen-Komplettdach Vierpunkt-Gurt mit Schulterpolstern Durchgehender Unterbodenschutz aus PE-HMW Zughaken hinten	Integrierter Rammschutz vorne Vierteltüren Hartschalen-Komplettdach Vierpunkt-Gurt mit Schulterpolstern Durchgehender Unterbodenschutz aus PE-HMW Zughaken hinten	Rammschutz vorne Halbtüren Aluminiumdach Rahmenverstärkung Vierpunkt-Gurt mit Schulterpolstern Schwellerschutzrohre aus PE-UHMW Unterbodenschutz aus PE-HMW: Durchgehend, verstärkt am Differenzial / unter Rammschutz / am Querlenker vorne und hinten Zughaken hinten Längslenkerschutz	Integrierter Rammschutz vorne Vierteltüren Hartschalen-Komplettdach Vierpunkt-Gurt mit Schulterpolstern Durchgehender Unterbodenschutz aus PE-HMW Zughaken hinten

MAVERICK ZUBEHÖR

Dächer	9
Weiche geschlossene Kabine	10
Windabweiser & Windschutz	10
Spiegel	12
Türen	13
Sitzzubehör	14
Unterbodenschutz aus PE-HMW	15
Rammschutz und Karosserieschutz	16
LinQ: Gepäck problemlos anbringen und abnehmen	19
Gepäckträger & Aufbewahrung	23
Leuchten	25
Audio- und Kommunikationssysteme	29
Elektrisches und elektronisches Zubehör	30
Seilwinden und Anhängervorrichtungen	32
Leistung	34
Apache Raupensysteme	37
ProMount Räumschilder	39
Abdeckung & Anhängertransport	42





MIT EINEM PAKET KÖNNEN SIE LOSLEGEN. IHRE MAVERICK PAKETE.

SCHRITT 1: WÄHLEN SIE IHR ESSENTIAL-PAKET

		Maverick	Maverick MAX
EINSTEIGER	Sportdach	715005521	715003750
	Halber Windabweiser, getönt	715004291	715004291
	Windschott hinten	715006701	715006701
	Rallye-Seitenspiegel	715005262	715005262
	Vordere Türelemente unten	715002903	715002903
	Hintere Türelemente unten	Entf.	715003751
ERWEITERT	Halter für elektronische Geräte	715002874	715002874
	Schulter-Verstautasche	715004277	715004277
	LinQ 30 I-Kühlbox	715004778	715004778
SPITZE	Rückspiegel und Kameradisplay	715009410	715009410
	Pre-Runner Rammschutz vorne	715002878	715002878
	Kotflügelverbreiterungen	715002973	715002973
	LinQ Werkzeugsatz	715006829	715006829
	Adventure Dachgepäckträger	715006225	715003868

SCHRITT 2: WÄHLEN SIE IHR ZUSATZPAKET

		Maverick	Maverick MAX
AUDIO	Can-Am Audio-Dach	715007130	715006709
	Can-Am Flip-Kit für Audio-Dach	715007131	715007131
	Can-Am Subwoofer	715004956	715004956
	Can-Am Verstärkerkit	715007227	715007227
LIGHT	Leuchentraverse	715003529	715003529
	Leuchten-Stromkabel	715007117	715007117
	Baja Designs 102 cm-LED-Leuchtenleiste OnX6 Arc	710006818	710006818
	Lauflicht	715009887	715009887
FAHRER	4-Punktgurt (Fahrer)	715005021	715005021
	4-Punktgurt (Beifahrer)	715005022	715005022
	Lonestar Racing Feuerlöscherhalterung	715007320	715007320
STAUHAUM FÜR DIE KABINE	Überkopf-Verstautasche	715004275	715004275
	Tür-Verstautaschen oben	715004276	715004276
	Verstautaschen für Türelemente unten	715004355	715004355
	Verstautasche vorne	Entf.	715004888

DÄCHER

Sportdach

Maverick

715005521

Maverick MAX

715003750



- Aus schlagfestem, spritzgegossenem Polypropylen.
- Ausgezeichneter Schutz vor den Elementen.
- Sorgt für ausgezeichnete Sicht bei Bergabfahrt.
- Kombinierbar mit einem Windabweiser.

- Serienmäßig beim X rs Modell.
- Einfaches, werkzeugloses Anbringen und Abnehmen mit Vierteldrehverschlüssen und Klettverschlüssen.

ProVent Dachmodulkit

Maverick, Maverick MAX

715005279



- Sorgt für frische Luft im Kabinenbereich.
- Optimale Leistung bei vollständig geschlossener Kabine.
- 4 Lüftungsöffnungen ermöglichen eine stufenlose Einstellung des Luftstroms für Fahrer und Beifahrer.
- Filter und Vorfilter zur Begrenzung des Eindringens von Staub.
- Einfache Reinigung von Filter und des Vorfilter.
- Zum Patent angemeldetes Wassermanagementsystem, das Wasser aus der Kabine fernhält und gleichzeitig den Luftstrom aufrechterhält.

- Äußerer Stopfen verschließt den Lufteinlass im Winter oder bei schlechtem Wetter vollständig.
- Für das Sportdach ist das ProVent Dachmodul-Adapterkit erforderlich.
- Nicht kombinierbar mit dachmontierten LED-Leisten, Dachgepäckträgern (715006225/715003868) oder Dachhimmeln, Lonestar Dach oder Biminiverdeck.

ProVent Dachmodul-Adapterkit für Sportdach

(Nicht abgebildet)

Maverick

715006199

Maverick MAX

715006371

- Adapter für die Anbringung des ProVent Dachmodulkits auf dem Maverick X3.

- Inklusive Dachadapter und Montagezubehör.
- Erfordert das ProVent Dachmodulkit (715005279).

Aluminiumdach

Maverick

■ 715004224 · Schwarz

■ 715002900 · Silber



- Geformtes Aluminiumdach mit einer Dicke von 2,3 mm.
- Widerstandsfähig und leicht.
- Sportliche Optik.
- Kombinierbar mit einem Windabweiser.
- Einfache Montage ohne Werkzeug.

Bimini[†] Dach mit Sonnenblende

Maverick

715002901

Maverick MAX

715003749



- Hochbelastbares Segeltuch aus UV-beständigem, düsengefärbtem Polyester.
- Das innovative Verdeck verfügt über eine starre Sonnenblende, an der sich das aufgerollte Verdeck verstauen lässt.
- Einfaches, werkzeugloses Anbringen und Abnehmen mit Vierteldrehverschlüssen und Klettverschlüssen.

Getönte Sonnenblende

Maverick, Maverick MAX

715007098



- Getönte Ausführung aus Polycarbonat.
- Zusätzlicher Sonnenschutz für Fahrer und Beifahrer.
- Nicht kombinierbar mit Aluminiumdach, Audio-Dach oder ganzen Windabweisern.

Lonestar Racing Aluminiumdach

Maverick
nach dem 1. Januar 2017 gefertigt

■ 715005507 · Schwarz

Maverick MAX

■ 715005515 · Schwarz



- 2,1 mm dickes Aluminiumdach.
- Widerstandsfähig und leicht.
- Verbessert durch eine authentische sportliche Optik in Kombination mit einzigartigen Grafikelementen den Rennsportauftritt des Fahrzeugs.
- Bietet Ihnen Schutz vor den Elementen mit individueller Note.
- Niedrigeres Profil als andere Dächer.

- Kombinierbar mit Lonestar Racing Trägern für Leuchtenleisten.
- Nicht kombinierbar mit schwenkbarem LinQ Gepäckträger, Leuchten traverse und ganzen Windabweisern.
- Mit „Lonestar Racing for Can-Am“-Logo.
- Beinhaltet mittlere Rahmenverstärkungen für die Installation.

WEICHE GESCHLOSSENE KABINE

Weiche geschlossene Kabine	Maverick (außer X mr Modelle)	715003754
	Maverick MAX (außer X mr Modelle)	715003755



- Schutz vor den Elementen für Fahrer und Beifahrer.
- Wenn Sie noch mehr Komfort in der Kabine wünschen, ergänzen Sie Ihre geschlossene Kabine mit dem Kabinen-Dichtungssatz.
- Beinhaltet:
 - Bimini-Dach mit Sonnenblende
 - Ganzer Windabweiser – mit gehärteter Beschichtung
 - Weiche Türelemente oben
 - Vordere Türelemente unten
 - Heckfolienfenster

Kabinen-Dichtungssatz <i>(Nicht abgebildet)</i>	Maverick	715004433
	Maverick MAX	715004434

- Verhindert das Eindringen von Schmutz, Staub und Wind in den Kabinenbereich.
- Verbessert den Komfort in der Kabine für Fahrer und Beifahrer.
- Empfohlen zur Verwendung mit weichen geschlossenen Kabinen.

WINDABWEISER & WINDSCHUTZ

Windabweiser

PowerFlip Windabweiser	Maverick, Maverick MAX	715007097
-------------------------------	------------------------	------------------



- Der PowerFlip Windabweiser ist mit elektrischen Zylindern ausgestattet, die es dem Fahrer ermöglichen, die Windabweiseröffnung per Knopfdruck zu verstellen.
- Der Windabweiser besteht aus Polycarbonat mit gehärteter Beschichtung, mit umlaufender Gummidichtung und getöntem Oberteil.
- Ermöglicht Ihnen die schnelle Anpassung an sich ändernde Bedingungen, indem Sie den Windabweiser während der Fahrt einstellen.
- Kann für optimale Sicht und Belüftung vollständig geöffnet und für maximalen Schutz vor den Elementen vollständig geschlossen werden – und dazwischen haben Sie eine unendliche Zahl von Öffnungsmöglichkeiten, je nach Schutz-, Sicht- und Luftstrompräferenzen.
- Kombinierbar mit Can-Am Dächern.

Scheibenwischer für PowerFlip Windabweiser	Maverick, Maverick MAX	715006310
---	------------------------	------------------



- Die ideale Möglichkeit um Ihren Windabweiser bei Regen oder beim Fahren durch Schlamm und Wasser sauber zu halten.
- Der oben angebrachte Wischer ermöglicht das Schwenken des Windabweisers. Beinhaltet Wischer mit einer Geschwindigkeitsstufe und Waschflüssigkeitsspender.
- Wischermechanismus und Waschflüssigkeitsspender perfekt innerhalb des Fahrzeugs verborgen.
- Muss zusammen mit dem PowerFlip Windabweiser (separat erhältlich) montiert werden.

ProVent Windabweiser	Maverick, Maverick MAX	715005277
-----------------------------	------------------------	------------------



- Extrem schlagfester, ganzer Polycarbonat-Windabweiser mit gehärteter Quantum Beschichtung.
- Einstellbare Lüftungsöffnungen zur Steuerung des Luftstroms.
- Optimale Leistung bei vollständig geschlossener Kabine.
- Leitet Luft in die Kabine, hält den Windabweiser beschlagfrei, schließt vollständig, um den Luftstrom zu eliminieren.
- Eine obere und eine untere Lüftungsöffnung mit Vorfiltern.
- Geformte Konstruktion aus Polykarbonat für erhöhte Steifigkeit.
- Schützt Fahrer und Beifahrer vor den Elementen.
- Schnell und einfach ohne Werkzeug anzubringen oder abzunehmen.
- Nicht kombinierbar mit Wischerpaketen und Wet Sounds Stealth 6 Ultra HD Can-Am Edition Soundbar.
- Die obere Lüftungsöffnung leitet Luft in die Kabine.
- Die unteren Lüftungsöffnungen halten den Windabweiser beschlagfrei.
- Sorgt für optimalen Durchblick und erhöhte Verschleißbeständigkeit.

Glas-Windabweiser	Maverick, Maverick MAX	715008859
--------------------------	------------------------	------------------



- Ganzer, gebogener Verbundglas-Windabweiser.
- Feste Abdichtung am Überrollkäfig. Schützt Fahrer und Beifahrer vor den Elementen.
- Bietet optimalen Durchblick und höchste Verschleißbeständigkeit.
- Muss zusammen mit dem Scheibenwischer- und -waschanlagenpaket verwendet werden, damit bei rauen Fahrbedingungen, zum Beispiel beim Fahren im Schlamm, die gute Sicht erhalten bleibt.
- Empfohlen wird die Verwendung zusammen mit dem Windschutz hinten, um den Komfort für den Beifahrer zu maximieren.

Glas-Windabweiser mit Scheibenwischer- und -waschanlagenpaket

Maverick, Maverick MAX

715008858



- Komplettsset, das den ganzen, gebogenen Verbundglas-Windabweiser und einen Wischer mit einer Geschwindigkeitsstufe und einen Waschflüssigkeitsspender enthält.
- Feste Abdichtung am Überrollkäfig. Schützt Fahrer und Beifahrer vor den Elementen.
- Die ideale Möglichkeit, um Ihren Windabweiser bei Regen oder beim Fahren durch Schlamm und Wasser sauber zu halten.
- Empfohlen wird die Verwendung zusammen mit dem Windschutz hinten, um den Komfort für den Beifahrer zu maximieren.

Ganzer Windabweiser

Maverick, Maverick MAX

715002907



- Extrem schlagfester und haltbarer ganzer Polycarbonat-Windabweiser.
- Geformte Konstruktion aus Polykarbonat für erhöhte Steifigkeit.
- Kein Vergilben, keine Rissbildung, mit ausgezeichneter UV-Beständigkeit und optimalem Durchblick.
- Schützt Fahrer und Beifahrer vor den Elementen.
- Schnell und einfach ohne Werkzeug anzubringen oder abzunehmen.
- Empfohlen wird die Verwendung zusammen mit dem Windschutz hinten, um den Komfort für den Beifahrer zu maximieren.

Ganzer Windabweiser – mit gehärteter Beschichtung

Maverick, Maverick MAX

715004417



- Extrem schlagfester, ganzer Polycarbonat-Windabweiser mit gehärteter Quantum Beschichtung.
- Geformte Konstruktion aus Polykarbonat für erhöhte Steifigkeit.
- Sorgt für optimalen Durchblick und erhöhte Verschleißbeständigkeit.
- Schützt Fahrer und Beifahrer vor den Elementen.
- Schnell und einfach ohne Werkzeug anzubringen oder abzunehmen.
- Empfohlen wird die Verwendung zusammen mit dem Windschutz hinten, um den Komfort für den Beifahrer zu maximieren.
- Kann mit Scheibenwischer- und -waschanlagenpaket (715004762) verwendet werden.

Halber Windabweiser

Maverick, Maverick MAX

715002909 · Transparent
 715004291 · Getönt



- Extrem robuster und schlagfester, halber Polycarbonat-Windabweiser.
- Geformte Konstruktion aus Polykarbonat für erhöhte Steifigkeit.
- Kein Vergilben, keine Rissbildung, mit ausgezeichneter UV-Beständigkeit und optimalem Durchblick.
- Schützt Fahrer und Beifahrer vor den Elementen.
- Mit entgegengesetzt angebrachter Lippe zum Ablenken des Luftstroms.
- Schnell und einfach ohne Werkzeug anzubringen oder abzunehmen.

Scheibenwischer- und -waschanlagenpaket

Maverick, Maverick MAX: Verwendbar mit
Ganzem Windabweiser mit gehärteter
Beschichtung (715004417)

715004762

Maverick, Maverick MAX: Verwendbar mit
Glas-Windabweiser (715008859)

715003282



- Die ideale Möglichkeit, um Ihren Windabweiser bei Regen oder beim Fahren durch Schlamm und Wasser sauber zu halten.
- Beinhaltet Wischer mit einer Geschwindigkeitsstufe und Waschflüssigkeitsspender.
- Wischermechanismus und Waschflüssigkeitsspender perfekt innerhalb des Fahrzeugs verborgen.

Scheibenwischerpaket manuell

Maverick, Maverick MAX

715009424



- Manueller Einzelscheibenwischer, mit dem Sie den Windabweiser von Schmutz befreien können.
- Einfach zu installierendes System, das keinen Stromanschluss erfordert.
- Der große ergonomische Griff bietet einen guten Halt über die gesamte Wischfläche.
- Kombinierbar mit Glas-Windabweisern und Windabweisern mit gehärteter Beschichtung, die mit oben montierten Wischern arbeiten.

Windschutz

Windschott hinten

Maverick, Maverick MAX (außer X mr Modelle)

715006701



- Vollständige Netzabdeckung hinten sorgt für optimalen Windschutz, für zusätzlichen Komfort in der Kabine.
- Schnelle und einfache Anbringung am Überrollkäfig.
- Großes weißes Can-Am Logo auf schwarzem Netzgewebe.

Polycarbonat-Heckfenster

Maverick, Maverick MAX (außer X mr Modelle)

715006387



- Extrem schlagfestes Polycarbonatfenster.
- Hemmt den Rückstau vom Windabweiser bzw. das Eindringen von Staub und Regen in die Kabine und sorgt so für zusätzlichen Komfort.
- Schnelle und einfache Anbringung ohne Werkzeug.
- Vorrüstung für die hinteren Lautsprecher des MTX-Audiosystems.

Heckfolienfenster

Maverick, Maverick MAX (außer X mr Modelle)

715006702



- Flexibles Folienfenster aus transparentem Vinyl.
- Beständig gegen Kälterisse bis zu einer Temperatur von -20 °C.
- Verhindert bei harten Einsatzbedingungen perfekt den Rückstau von Staub oder Regen.
- Schnelle Montage ohne Werkzeug.

SPIEGEL

Aluminium-Seitenspiegel

Maverick, Maverick MAX

715007363



- Schlankes Design.
- Hochwertiger, schwarzer, Aluminiumguss für extreme Haltbarkeit.
- Die konvexe Oberfläche sorgt für ein größeres Sichtfeld und bessere Sicht um das Fahrzeug herum.
- Kann in beliebiger Höhe an der A-Säule des Überrollkäfigs angebracht werden, um die Sicht des Fahrers zu optimieren.
- Möglichkeit zur Installation der integrierten LED-Seitenspiegelleuchten (715007185).
- Verstellbare Spiegel mit Kugelgelenk.
- Möglichkeit, die Spiegel einzuklappen (Klappmechanismus).
- Nicht mit dem Glas-Windabweiser kombinierbar.
- Set enthält 2 Stück.

Seitenspiegel

Maverick, Maverick MAX

715007188



- Schlankes Design.
- Spiegel aus extrem schlagfestem Kunststoff.
- Die konvexe Oberfläche sorgt für ein größeres Sichtfeld und bessere Sicht um das Fahrzeug herum.
- Kann in beliebiger Höhe an der A-Säule des Überrollkäfigs angebracht werden, um die Sicht des Fahrers zu optimieren.
- Verstellbare Spiegel mit Kugelgelenk.
- Möglichkeit, die Spiegel einzuklappen (Klappmechanismus).
- Nicht mit dem Glas-Windabweiser kombinierbar.
- Set enthält 2 Stück.

Seitenspiegel

Maverick, Maverick MAX

715004236 · Für serienmäßige Vierteltüren
715005315 · Für Aluminiumtüren



- Robuste Aluminiumgusshalterung mit schwarzer Nylonabdeckung.
- Mehrfach verstellbare Spiegel mit Kugelgelenk.
- Konvexe Optik für breiten Sichtwinkel.
- Durch federbelastete Drehgelenke lassen sich die Spiegel vollständig einklappen.
- Zur Montage an der Tür.
- Kombinierbar mit oberen weichen Türelementen.
- Set enthält 2 Stück.

Rennsport-Seitenspiegel

Maverick, Maverick MAX

715002898



- Durch den Rennsport inspiriertes Design aus robustem, schwarzem Nylon 6% mit beschichteter Aluminiumguss-Halterung.
- Doppelte Verstellmöglichkeit sorgt für optimales Sichtfeld.
- Mehrfach verstellbare Spiegel mit Kugelgelenk.
- Plane Optik sorgt für verbesserte Entfernungswahrnehmung.
- Durch federbelastete Drehgelenke lassen sich die Spiegel vollständig einklappen.
- Nicht kombinierbar mit Lonestar Racing Leuchenträgern, weichen Türelementen oben oder Flip-Kit für Audio-Dach (715007131).
- Set enthält 2 Stück.

Rallye-Seitenspiegel

Maverick, Maverick MAX

715005262



- Schlankes Design im einzigartigen Rennsport-Stil.
- Hochwertiger, schwarzer, Aluminiumguss für extreme Haltbarkeit.
- Konvexe Oberfläche (10 cm) sorgt für ein größeres Sichtfeld und bessere Sicht um das Fahrzeug herum.
- Kann in beliebiger Höhe an der A-Säule des Überrollkäfigs angebracht werden, um die Sicht des Fahrers zu optimieren.
- Mehrfach verstellbare Spiegel mit Kugelgelenk.
- Durch federbelastete Drehgelenke lassen sich die Spiegel vollständig einklappen.
- Set enthält 2 Stück.
- Nicht mit dem Glas-Windabweiser kombinierbar.

Rückspiegel & Kamera-Display

Maverick, Maverick MAX

715009410



- Set bestehend aus vollständig wasserdichtem Rückspiegel und Display.
- Dank mehrerer Kamera-Feeds von der Rückfahrkamera sehen Sie genau das, was Sie sehen müssen.
- Dieses Set ersetzt den serienmäßigen Rückspiegel (Kameradisplay ist in den Ersatz-Rückspiegel integriert).
- Die Kamera verwendet Infrarotlicht für Nachtsichtfunktionen.

TÜREN

Aluminium-Halbtüren

Maverick, Maverick MAX

715007971 · Vorne

Maverick MAX

715007972 · Hinten



- Leichte Halbtüren aus geformtem, 2 mm dickem Aluminium.
- Glattes Finish.
- Für maximale Steifigkeit und Langlebigkeit gemacht.
- Perfekte Passgenauigkeit und nahtlose Integration in die Linienführung des Fahrzeugs.
- Dicke, umlaufende Dichtung für besseren Schutz vor den Elementen.
- Einfache Anbringung unter Verwendung des serienmäßigen Türrahmens.
- Inklusive leicht zu bedienender Deluxe-Türgriffe.
- Kombinierbar mit den weichen Türelementen oben, den Fensternetzen und den Tür-Verstautaschen oben.
- Nicht kombinierbar mit den Verstautaschen für Türelemente unten.
- Set enthält 2 Stück.

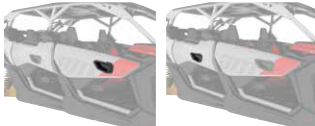
Deluxe-Türgriffe

Maverick, Maverick MAX

715004758 · Vorne

Maverick MAX

715004860 · Hinten



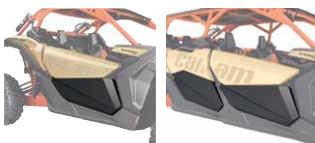
- Verwandeln die serienmäßigen Türgurte in leicht zu greifende Türgriffe.
- Inklusive Innen- und Außengriffe für alle Türen.
- Erleichtern das Öffnen der Türen enorm.
- Serienmäßig bei den als Zubehör erhältlichen Aluminium-Halbtüren.
- Set enthält 2 Stück.

Türelemente unten

Maverick, Maverick MAX

715002903 · Vorne

715003751 · Hinten



- Robuste Konstruktion aus spritzgegossenem Polypropylen, abgestimmt auf das Fahrzeug.
- Verlängern die serienmäßigen Türen nach unten, um vor den Elementen zu schützen.
- Eine Ergänzung mit großartiger Optik.
- Einfache und schnelle Anbringung.
- Set enthält 2 Stück.

	Maverick	715006693 · Vorne
	Maverick MAX	715004694 · Vorne
	Maverick MAX	715006700 · Hinten

Fensternetze



- Netzfenster für zusätzlichen Windschutz.
- Kann innerhalb von Sekunden ganz einfach herunter gelassen werden.
- Set enthält 2 Stück.
- Nicht kombinierbar mit dem Can-Am Audio-Dach.

	Maverick (außer X mr Modelle)	715008091 · 2 Türen
	Maverick MAX (außer X mr Modelle)	715008092 · 4 Türen

Weiche Türelemente oben



- Die mit einem Aluminiumrahmen verstärkten witterungsbeständigen Elemente bieten guten Schutz vor den Elementen.
- Verlängern die serienmäßigen Vierteltüren nach oben.
- Aus hochbelastbarem Segeltuch aus UV-beständigem, düsengefärbtem Polyester für ausgezeichnete Verschleiß- und Abriebbeständigkeit.
- Mit Reißverschluss zu öffnende Fenster aus poliertem Vinyl-Verbundmaterial für zusätzliche Belüftung.
- Durch Kombination mit den Türelementen unten erhalten Sie Tür-Komplettbausätze für Ihr Fahrzeug.
- Nicht kombinierbar mit Rennsport-Seitenspiegeln und Can-Am Audio-Dach.

SITZZUBEHÖR

	Maverick, Maverick MAX	715008033 · Fahrer
		715008034 · Beifahrer

Vierpunkt-Gurt



- Exklusive kontrollierte Verzögerungstechnologie (zum Patent angemeldet) absorbiert zusätzliche Energie im Falle eines Unfalls.
- Für ein Maximum an Fahrkomfort konzipiert.
- Einfaches Ver- und Entriegeln mit einem Klick.
- Zum Patent angemeldet.
- Keine EG-Zulassung.

	Maverick, Maverick MAX	715005021 · Fahrer
		715005022 · Beifahrer

Vierpunkt-Automatikgurt



- Praktischer Gurt, der Ihnen Bewegungsfreiheit in Ihrem Sitz gewährt und zugleich dafür sorgt, dass Sie voll von der zusätzlichen Abstützung durch die Verankerung an vier Punkten profitieren können.
- Erleichtert das Anschnallen und erfordert weniger Einstellungen, wenn Beifahrer oder Fahrer wechseln.
- Für den Einbau an Vordersitzen von MAX-Modellen ist der Schutz für Aufrollleinrichtung (707900653) erforderlich.
- Geeignet für die Rücksitze bei MAX-Modellen.
- Serienmäßig bei ausgewählten Maverick Modellen.

	Maverick MAX	707900653
--	--------------	-----------

Schutz für Aufrollleinrichtung

(Nicht abgebildet)

- Für den Einbau des Vierpunkt-Automatikgurts am Vordersitz von MAX-Modellen erforderliches Schutzpolster.
- Schützt die Beifahrer vor dem Aufrollmechanismus.
- Einzel erhältlich.

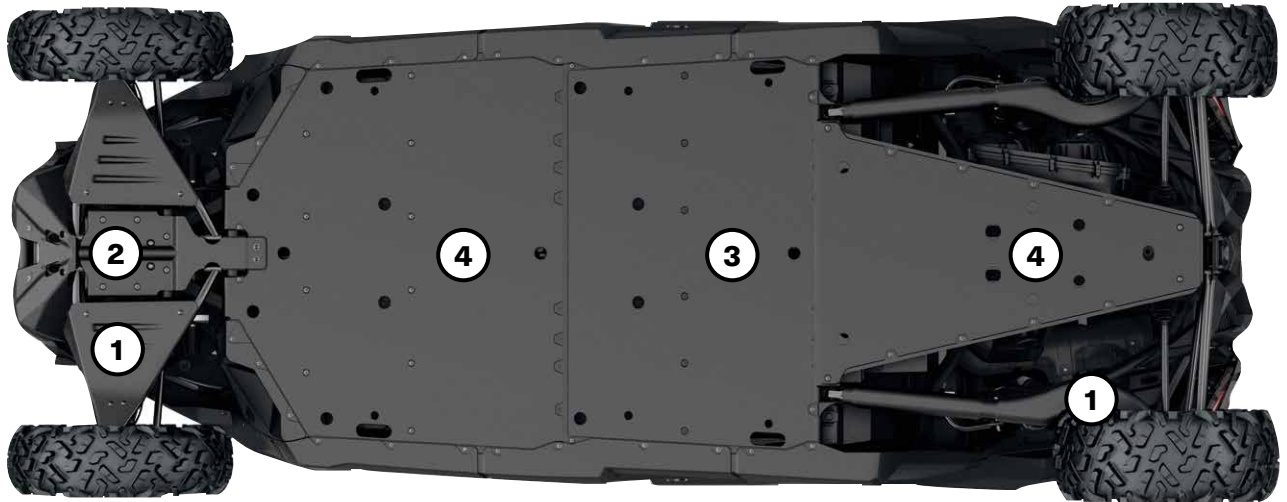
	Maverick, Maverick MAX	715002894
--	------------------------	-----------

Schulterpolster für Sicherheitsgurt



- Sorgen für zusätzlichen Fahrkomfort, indem sie das Scheuern des Sicherheitsgurts auf Nacken und Schulter vermeiden.
- Geeignet für die serienmäßigen Dreipunkt-Sicherheitsgurte und den Vierpunktgurt.
- Einfache Montage mit Klettverschlüssen.
- Mit Can-Am Logo.
- Set enthält 2 Stück für Fahrer und Beifahrer.

UNTERBODENSCHUTZ AUS PE-HMW



Unser Kunststoff-Unterbodenschutz gleitet ruckfrei und leise über Hindernisse und bietet dabei großartigen Schutz in rauem Gelände. Aus verschleißbeständigem, thermogeformtem hochmolekularem Polyethylen (PE-HMW) mit einer Dicke von 10 mm.

- Leichter als Aluminium.
- Überlegene Spannungsrisssbeständigkeit.
- Hohe Schlagfestigkeit.

MAVERICK, MAVERICK MAX

Unterbodenschutz aus PE-HMW ist nur bei X rs Modellen (2019 bis 2021) und X rc Modellen (ab 2022) serienmäßig.

Maverick
64"-Modelle

Maverick MAX
64"-Modelle

Maverick,
Maverick MAX
72"-Modelle
(außer Basismodelle)

Maverick
72"-Basismodelle

Maverick MAX
72"-Basismodelle

Unterbodenschutz aus PE-HMW – Paket

715003713

715003747

715003718

715006767

715006769

Unterbodenschutz aus PE-HMW – Einzel

① Dreieckslenkerschutz vorne und Längslenkerschutz aus PE-HMW

715002905

715002905

715003552

715003552

715003552

② Unterbodenschutz vorne aus PE-HMW

715003933

715003933

715003933

715003933

715003933

③ Mittlerer Unterbodenschutz aus PE-HMW

–

715003731

Serienmäßig nur bei X rc Modellen

–

715003731

④ Unterbodenschutz aus PE-HMW

715004904

715004904

Serienmäßig nur bei X rc Modellen

715004904

715004904

RAMMSCHUTZ UND KAROSSERIESCHUTZ

Rammschutz

Pre-Runner Rammschutz vorne

Maverick, Maverick MAX

■ **715002878** · Schwarz
■ **715003433** · Can-Am Red



- 3,8 cm-Stahlrohrkonstruktion mit 3 mm starkem Aluminiumblech für erhöhte Stabilität.
- Korrosionsschutzschicht innen und außen, mit haltbarer Pulverbeschichtung.
- Für zusätzlichen Hochleistungsschutz bei extremen Fahrbedingungen.
- Mit integrierter Montageplatte für Seilwinde und Befestigungspunkten für Leuchten.

Pre-Runner Rammschutz hinten

Maverick, Maverick MAX

■ **715002880** · Schwarz
■ **715003436** · Can-Am Red



- Äußerst stabile 3,8 cm-Stahlrohrkonstruktion mit 3 mm starkem Aluminiumblech.
- Korrosionsschutzschicht innen und außen, mit haltbarer Pulverbeschichtung.
- Schützt die Karosserie und die Auspuffanlage des Fahrzeugs.
- Kombinierbar mit Anhängervorrichtung hinten.
- Erforderlich für die Anbringung der Käfigverlängerung hinten.

Dune Rammschutz vorne

Maverick, Maverick MAX

■ **715002961** · Schwarz
■ **715003432** · Can-Am Red



- 3,8 cm-Aluminiumrohrkonstruktion mit 3 mm starkem Aluminiumblech.
- Korrosionsschutzschicht innen und außen, mit haltbarer Pulverbeschichtung.
- Sorgt für zusätzlichen Schutz, ohne Einbußen bei den mit geringerem Gewicht verbundenen Agilitäts- und Leistungsvorteilen.
- Weist einen ausgeprägteren Anstellwinkel und integrierte Befestigungspunkte für Leuchten auf.
- Nicht mit einer Seilwinde kombinierbar.

Dune Rammschutz hinten

Maverick, Maverick MAX bis 2021

■ **715002962** · Schwarz
■ **715003437** · Can-Am Red

Maverick, Maverick MAX ab 2022

■ **715009242** · Schwarz



- 3,8 cm-Aluminiumrohrkonstruktion mit 3 mm starkem Aluminiumblech.
- Korrosionsschutzschicht innen und außen, mit haltbarer Pulverbeschichtung.
- Sorgt für zusätzlichen Schutz, ohne Einbußen bei den mit geringerem Gewicht verbundenen Agilitäts- und Leistungsvorteilen.
- Schützt die Karosserie und die Auspuffanlage des Fahrzeugs.
- Kombinierbar mit Anhängervorrichtung hinten.
- Nicht kombinierbar mit Käfigverlängerung hinten und Lonestar Racing Ersatzreifenhalterung.

X rc/X mr Rammschutz vorne

Maverick, Maverick MAX

■ **715004788** · Schwarz



- 3,8 cm-Stahlrohrkonstruktion mit 3 mm starkem Aluminiumblech.
- Stahlrohr mit Korrosionsschutzschicht innen und außen und haltbarer Pulverbeschichtung.
- Bietet alle wesentlichen Merkmale, die für technisches Fahren erforderlich sind: weit unten ansetzender Schutz der Fahrzeugfront, Grundträger für die Anbringung einer Seilwinde und integrierter Zughaken.
- Serienmäßig bei den Modellen Maverick X rc und X mr.
- Nicht kombinierbar mit Seilwinden mit Stahlseil.

Lonestar Racing Rammschutz vorne

Maverick, Maverick MAX (nicht kombinierbar mit X mr und X rc Modellen)

■ **715005510** · Hyper Silver
■ **715005509** · Schwarz



- 3,8 cm-Stahlrohrkonstruktion mit haltbarer Pulverbeschichtung und einem 3 mm starken Aluminiumblech für zusätzlichen Schutz der Fahrzeugfront bei extremen Fahrbedingungen.
- Das schnittige Design verbessert den Rennsportauftritt des Fahrzeugs.
- Nicht mit einer Seilwinde kombinierbar.
- Nicht kombinierbar mit der Baja Designs 25 cm- LED-Leuchtenleiste OnX6.
- Nicht mit serienmäßigen Smart-Shox kombinierbar.

Lonestar Racing Rammschutz hinten

Maverick, Maverick MAX bis 2021

- 715005512 · Hyper Silver
- 715005511 · Schwarz
- 715004162 · Can-Am Red



- Aus Stahlrohr mit 3,8 cm Durchmesser, mit haltbarer Pulverbeschichtung.
- Bietet bei extremen Fahrbedingungen zusätzlichen Schutz für den hinteren Teil der Karosserie und die Auspuffanlage des Fahrzeugs.
- Das schnittige Design verbessert den Rennsportauftritt des Fahrzeugs.
- Kombinierbar mit Lonestar Racing Ersatzreifenhalterung.
- Kann nicht zusammen mit einer Anhängvorrichtung verwendet werden.

S3⁺ Rammschutz vorne

Maverick, Maverick MAX

- 715004867 · Schwarz



- 3,8 cm-Stahlrohrkonstruktion mit 3 mm starkem Aluminiumblech für erhöhte Stabilität.
- Korrosionsschutzschicht innen und außen, mit haltbarer Pulverbeschichtung.
- Für zusätzlichen Hochleistungsschutz bei extremen Fahrbedingungen.
- Mit integrierter Seilwinden-Stützplatte und Befestigungspunkten für Leuchten.
- Der Hakentraganker ermöglicht es Ihnen, den Windenhaken in Reichweite zu halten, wenn Sie in tiefem Schlamm fahren.
- Mit „S3 for Can-Am“-Logo.
- Seilwinde nicht enthalten.

S3 Rammschutz hinten

Maverick, Maverick MAX bis 2021

- 715004869 · Schwarz



- Aus besonders hochbelastbarem Stahlrohr mit einem Durchmesser von 3,8 cm.
- Korrosionsschutzschicht innen und außen, mit haltbarer Pulverbeschichtung.
- Für zusätzlichen Hochleistungsschutz bei extremen Fahrbedingungen – schützt die Karosserie und die Auspuffanlage des Fahrzeugs.
- Ermöglicht die Installation einer Seilwinde an einer höheren Stelle, um die Zugänglichkeit bei schlammigen Bedingungen zu verbessern.
- Mit „S3 for Can-Am“-Logo.
- Ermöglicht die Aufnahme schwerer Windenlasten ohne Beschädigung des Fahrzeugrahmens.
- Kombinierbar mit Can-Am HD und WARN VRX Seilwinden – für die Montage einer Winde am Rammschutz ist der Kabelstrang für Seilwinde hinten (715006007) erforderlich.
- Enthält einen robusten Bergungshaken, um die Bergung des Fahrzeugs zu erleichtern.
- Seilwinde nicht enthalten.
- Keine EG-Zulassung.

Schwellerschutzrohre

Maverick (außer X rc)

- 715002963 · Schwarz
- 715003438 · Can-Am Red

Schwellerschutzrohre

Maverick MAX

- 715003730 · Schwarz
- 715003888 · Can-Am Red

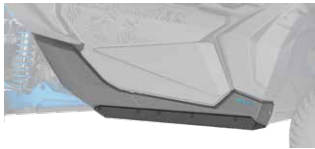


- Aus hochbelastbarem Stahlrohr mit einem Durchmesser von 3,8 cm.
- Korrosionsschutzschicht innen und außen, mit haltbarer Pulverbeschichtung.
- Schützt Seiten und Unterboden des Fahrzeugs vor großen Hindernissen.
- Stützplatte sorgt für mehr Steifigkeit und Stil.
- Set enthält 2 Stück.

X rc Schwellerschutzrohre aus PE-UHMW

Maverick

715004730



- Robuste Konstruktion aus 6 mm starkem PE-UHMW.
- Inklusive unterer Karosserieteile und Montagehalterungen.
- Schützt Seiten und Unterboden des Fahrzeugs vor großen Hindernissen.
- Eng an die Karosserie des Fahrzeugs anschließend, für mehr Abstand von Hindernissen.
- Gleiten ruckfrei über Hindernisse.
- Set enthält 2 Stück.

Lonestar Racing Schwellerschutzrohre

Maverick MAX

- 715005514 · Hyper Silver
- 715008845 · Schwarz
- 715008846 · Can-Am Red
- 715008847 · Schwarz
- 715008848 · Can-Am Red



- Diese stylischen, für den Rennsport entwickelten und den Robustheitsstandards der Marke Lonestar Racing entsprechenden Zubehörartikel werden Ihr Fahrzeug auch optisch ungemein aufwerten.
- Aus Stahlrohr mit 3,8 cm Durchmesser, mit haltbarer Pulverbeschichtung.
- Unverzichtbarer Schutz für die Seiten Ihres Fahrzeugs vor großen Hindernissen.
- Set enthält 2 Stück.
- Maverick MAX: Nicht kombinierbar mit den Aluminium-Halbtüren hinten (715007972).

Rahmenverstärkung

Rahmenverstärkung vorne

Maverick, Maverick MAX

■ **715002889** · Schwarz
■ **715003435** · Can-Am Red



- Auf das Styling des Fahrzeugs abgestimmt.
- Rahmenverstärkung aus Stahl mit Korrosionsschutzschicht innen und außen und haltbarer Pulverbeschichtung.
- Rohrkonstruktion vermindert Einschränkung von Blickachsen und toten Winkeln und verbessert so die Sicht.
- Nicht kombinierbar mit Windabweisern oder Lonestar Racing Aluminiumdach.

Lonestar Racing Rahmenverstärkung vorne

Maverick, Maverick MAX

■ **715003916** · Schwarz



- Aus Stahlrohr mit 3,8 cm Durchmesser, mit haltbarer Pulverbeschichtung.
- Verbessert den Rennsportauftritt des Fahrzeugs.
- Kombinierbar mit Lonestar Racing Aluminiumdach und Aluminiumdächern.
- Nicht mit Windabweisern kombinierbar.

Lonestar Racing Rahmenverstärkung hinten

Maverick (außer X mr Modelle), Maverick MAX

■ **715003918** · Schwarz



- Aus Stahlrohr mit 3,8 cm Durchmesser, mit haltbarer Pulverbeschichtung.
- Das schnittige Design verbessert den Rennsportauftritt des Fahrzeugs.
- Erforderlich für die Anbringung der Lonestar Racing Ersatzreifenhalterung.
- Nicht kombinierbar mit auf der Ladefläche montiertem LinQ Zubehör und Vorfilter.

Sonstiges Zubehör

Kotflügelverbreiterungen

Maverick, Maverick MAX

715002973



- Extrabreite Kotflügelverbreiterungen aus Polypropylen-Spritzguss.
- Halten Schlamm und Schmutz vom Fahrzeug fern.
- Schnelle und einfache Anbringung.
- Enthalten sind die vorderen und hinteren Kotflügelverbreiterungen inklusive Montagezubehör.

Lonestar Racing Ersatzreifenhalterung

Maverick, Maverick MAX bis 2021 (außer X mr Modelle)

■ **715003922** · Schwarz



- Aus Stahlrohr mit 3,8 cm Durchmesser, mit haltbarer Pulverbeschichtung.
- Höhenverstellbar zur Aufnahme von Can-Am Reifen bis zu 30".
- Erfordert für die Anbringung den Lonestar Racing Rammschutz hinten und die Lonestar Racing Rahmenverstärkung hinten.
- Nicht geeignet für die Aufnahme des Pro Armor Quickshot Wagenhebers und des Off-Road-Spindelwagenhebers.
- Rad nicht enthalten.
- Nicht kombinierbar mit dem S&B Partikelabscheider und für das Fahrzeugheck bestimmtem LinQ Zubehör.

Lonestar Racing Kennzeichenträger

Maverick, Maverick MAX

715003943



- Beinhaltet ein Paar robuste Aluminium-Kennzeichen, die sich beidseitig am Fahrzeugheck anbringen lassen.
- Nicht kombinierbar mit dem LinQ Schwenkträger.
- Zahlenaufkleber sind über SCS Unlimited erhältlich.
- Das Styling sorgt für eine persönliche Note und verbessert zugleich den Rennsportauftritt des Fahrzeugs.
- Schwarzer Hintergrund.

S3 Zugplatte hinten

Maverick, Maverick MAX bis 2021

■ **715004870** · Schwarz
■ **715005233** · Can-Am Red



- Bietet einen soliden Anhängepunkt, falls gezogen werden muss.
- Ermöglicht Ihnen die Befestigung der meisten Gurte und Haken.
- Mit „S3 for Can-Am“-Logo.

LINQ: GEPÄCK PROBLEMLOS ANBRINGEN UND ABNEHMEN

LINQ ZUBEHÖR FÜR DEN MAVERICK

Anbringungsort und -voraussetzungen

<ul style="list-style-type: none"> Kein Werkzeug erforderlich: Zubehör schnell von Hand anbringen und abnehmen Statten Sie Ihr Can-Am in Nullkommanichts für spezielle Aufgaben aus Robustes Montagesystem, das dem rauesten Gelände gewachsen ist 	Serienmäßige Ladefläche	Schwenkbarer LinQ Gepäckträger 715008295/715008296	Adventure Dachgepäckträger 715003868/715006225
LinQ Zubehör mit 16"-Basis <ul style="list-style-type: none"> Montage der LinQ Anker mit einem Mittenabstand von 16". Geringere Belastbarkeit als das LinQ Zubehör für die 36"-Basis. Zur Verwendung an Can-Am ATVs und SxS-Fahrzeugen, Can-Am Spyder and Ryker, Sea-Doo Jetbooten und Ski-Doo Motorschlitten. 			
LinQ 16 I-Kühlbox 295100698 • Weiß 219400964 • Schwarz	LinQ Anker-Adaptersatz 715004960	LinQ Anker-Adaptersatz 715004960	LinQ Basis-Installationsbausatz 715008125
LinQ Werkzeugsatz 715006829			
LinQ Werkzeugbox 715008111			
Halbstarre LinQ 21 I-Tasche 860202449			
LinQ 17 I-Sporttasche 860202447			
Modulare LinQ Box 715005494 • (10 l) 715007112 • (20 l) 715006830 • (30 l)			
LinQ Roll-Top-Tasche 715008110			
LinQ Zubehör mit 36"-Basis <ul style="list-style-type: none"> Montage an LinQ Gepäckträgern, die häufig an Can-Am Geländefahrzeugen angebracht werden. Höhere Belastbarkeit als das LinQ Zubehör für die 16"-Basis. Einsatz beschränkt auf Can-Am ORV Geländefahrzeuge. 			
LinQ 45 I-Transportbox 715003879	Keine weiteren Anforderungen	Keine weiteren Anforderungen	Nicht kompatibel
LinQ 86 I-Gepäckbox 715004923	Keine weiteren Anforderungen		
LinQ 121 I-Gepäckbox 715001748	*Nicht kompatibel, wenn der LinQ Schwenkträger angebracht ist.		
LinQ 43 I-Audio-Transportbox 715003018	Keine weiteren Anforderungen		
LinQ 30 I-Kühlbox 715004778 • Schwarz 715004698 • Grau			
LinQ Premium-Verstautasche von OGIO[†] 715002923 • Schwarz			
LinQ Schwerlastkorb 715001215			
Flacher LinQ Korb 715004282	Keine weiteren Anforderungen		
LinQ Halter			
LinQ Gerätehalterungen 715005340	Keine weiteren Anforderungen	Keine weiteren Anforderungen	LinQ Adapter für Seitenwandmontage 715003058
LinQ Werkzeughalter 715007358			

LinQ Zubehör mit 16"-Basis

Modulare LinQ Box

Maverick, Maverick MAX

715005494 · (10 l)

715007112 · (20 l)

715006830 · (30 l)



- Ermöglicht das Stapeln von weiteren modularen Boxen, um immer die richtige Ausrüstung zur Hand zu haben.
- So haben Sie immer die richtige Boxgröße für alles, was Sie dabei haben wollen.
- Kann auf jeder LinQ Basis mit einer Breite von 16" (40,6 cm) angebracht werden.
- Anbringungsort und -voraussetzungen sind der Tabelle zu entnehmen.

Thermo-Einsatz für die modulare LinQ Box (10 l)

Maverick, Maverick MAX

219401110



- Isolierte Auskleidung.
- Passt sehr gut in die modulare LinQ Box (10 l).
- Fasst sieben 355 ml-Dosen.
- Hält Eis einen ganzen Tag lang kalt.
- Innenmaße: 22,9 cm x 43,2 cm x 6,4 cm (L x B x H)

LinQ Werkzeugbox

Maverick, Maverick MAX

715008111



- Hochpräzise HDPE-Spritzgusskonstruktion sorgt für Steifigkeit und Langlebigkeit.
- Maximal 19 l Fassungsvermögen.
- Wetterfeste, abgedichtete und abschließbare Abdeckung.
- Einfaches, werkzeugloses System für sekundenschnelles Anbringen/Abnehmen.
- Alle Vorteile von LinQ – einfach, schnell und sicher.
- Anbringungsort und -voraussetzungen sind der Tabelle zu entnehmen.

LinQ Werkzeugsatz

Maverick, Maverick MAX

715006829



- Beinhaltet:
 - Seitenschneider
 - Spitzzange
 - Gripzange
 - Ratschenschlüssel 3/8"-Antrieb
 - 6"-Ratschenschlüsselverlängerung
 - Integrierte Ablage für CVT-Riemen (Riemen nicht im Lieferumfang enthalten)
 - Langnuss 19 mm 3/8"-Antrieb – Sechskant
 - Nuss 18 mm 3/8"-Antrieb
 - Langnuss 17 mm 3/8"-Antrieb – Sechskant
 - Nuss 15 mm 3/8"-Antrieb
 - Nuss 13 mm 3/8"-Antrieb
 - Nuss 10 mm 3/8"-Antrieb
 - Nuss 8 mm 3/8"-Antrieb
 - Torx-Nuss T40 3/8"-Antrieb
 - Torx-Nuss T30 3/8"-Antrieb
 - Torx-Nuss T20 3/8"-Antrieb
 - Gelenkgriff 3/8"-Antrieb
 - Kombischlüsselsatz:
 - Schlüssel 19 mm
 - Schlüssel 18 mm
 - Schlüssel 15 mm
 - Schlüssel 13 mm
 - Schlüssel 10 mm
 - Schlüssel 8 mm
- Anbringungsort und -voraussetzungen sind der Tabelle zu entnehmen.

LinQ 16 l-Kühlbox

Maverick, Maverick MAX

■ 219400964 · Schwarz

■ 295100698 · Weiß



- Alle Vorteile von LinQ – einfach, schnell und sicher.
- Im Schleudergussverfahren gefertigte Konstruktion für außergewöhnliche Steifigkeit und Langlebigkeit.
- Hochwertige Schaumstoffisolierung für optimale Eisrückhaltung.
- Verwendet das LinQ Befestigungssystem (Patent US 8777531 und US 8875830).
- Einfaches, werkzeugloses System für sekundenschnelles Anbringen/Abnehmen.
- Fasst vierundzwanzig 355 ml-Dosen.
- Hält Eis drei Tage lang kalt.
- Außenmaße: 33,0 cm x 50,8 cm x 25,4 cm (L x B x H)
- Innenmaße: 22,9 cm x 43,2 cm x 17,8 cm (L x B x H)
- Anbringungsort und -voraussetzungen sind der Tabelle zu entnehmen.

LinQ 17 l-Sporttasche

Maverick, Maverick MAX

860202447



- Alle Vorteile von LinQ – einfach, schnell und sicher.
- 17 l Fassungsvermögen.
- Der thermogeformte Taschenboden aus HDPE (hochdichtes Polyethylen) sorgt für Steifigkeit und Langlebigkeit.
- Starrer Boden, halbstarres Oberteil.
- Einfaches, werkzeugloses System für sekundenschnelles Anbringen/Abnehmen.
- Anbringungsort und -voraussetzungen sind der Tabelle zu entnehmen.

Halbstarre LinQ 21 l-Tasche

Maverick, Maverick MAX

860202449



- Alle Vorteile von LinQ – einfach, schnell und sicher.
- Halbstarre, erweiterbare Tasche.
- 21 l Fassungsvermögen.
- Verwendet das LinQ Befestigungssystem (Patent US 8777531 und US 8875830).
- Einfaches, werkzeugloses System für sekundenschnelles Anbringen/Abnehmen.
- Anbringungsort und -voraussetzungen sind der Tabelle zu entnehmen.

LinQ Roll-Top-Tasche

Maverick, Maverick MAX

715008110



- Komplet wasserdichte Roll-Top-Tasche für die sichere Unterbringung Ihrer Ausrüstung.
- Mit LinQ Befestigung und äußerst stabilem, starrem Kunststoffboden.
- Aufbewahrungslösung mit großem Fassungsvermögen (40 l).
- Boden mit Schaumstofffutter für zusätzlichen Schutz der Ausrüstung.
- Integrierter Handgriff für problemlosen Transport zum/vom Fahrzeug.
- Abmessungen: 35,6 cm x 48,3 cm x einstellbare Höhe (L x B x H)
- Anbringungsort und -voraussetzungen sind der Tabelle zu entnehmen.

LinQ Zubehör mit 36"-Basis

LinQ 45 I-Transportbox

Maverick, Maverick MAX

715003879



- Mit LinQ Befestigung für problemloses Anbringen und Abnehmen.
- Hält die Ladung während der Fahrt fest und sicher.
- Anbringungsort und -voraussetzungen sind der Tabelle zu entnehmen.

LinQ 86 I-Gepäckbox

Maverick (außer X mr Modelle), Maverick MAX

715004923



- Mit LinQ Befestigung für problemloses Anbringen und Abnehmen.
- Hält die Ladung während der Fahrt fest und sicher.
- Anbringungsort und -voraussetzungen sind der Tabelle zu entnehmen.

LinQ 121 I-Gepäckbox

Maverick (außer X mr Modelle), Maverick MAX

715001748 · (Keine Rückleuchte)

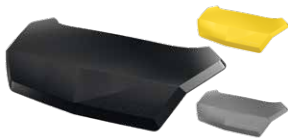


- Durch das LinQ System lässt sich die hintere Gepäckbox sekundenschnell anbringen und abnehmen.
- 121 l Fassungsvermögen mit uneingeschränktem Platz für maximalen Stauraum und Zugriff auf den Innenbereich.
- Hergestellt aus Spritzguss-Polyethylen, an entscheidenden Stellen doppelwandig.
- Der vollständig abgedichtete Deckel schützt Ihr Eigentum vor Staub, Feuchtigkeit und den Elementen.
- Keine Rückleuchte.
- Verkleidungen für die Gepäckbox in vielen Farben erhältlich, zur Abstimmung auf Ihr Fahrzeug (separat erhältlich).
- Anbringungsort und -voraussetzungen sind der Tabelle zu entnehmen.

Verkleidungen für LinQ 121 I-Gepäckbox

Verwendbar mit LinQ 121 I-Gepäckbox

EUROPÄISCHE VERSION (mit EG-Zulassung)



- Farblich auf Ihr Fahrzeug abgestimmte Verkleidungen für die LinQ 121 I-Gepäckbox.
- Keine Rückleuchte

■ **715001397** · Schwarz
■ **715001398** · Gelb
■ **715002483** · Weiß
■ **715006121** · Can-Am Red

■ **715006122** · Manta Green
■ **715006123** · Orange Crush
■ **715006124** · Viper Red

LinQ 30 I-Kühlbox

Maverick, Maverick MAX

■ **715004778** · Schwarz
■ **715004698** · Grau



- Mit LinQ Befestigung für problemloses Anbringen und Abnehmen.
- Die im Schleudergussverfahren gefertigte Konstruktion wartet mit außergewöhnlicher Steifigkeit und Langlebigkeit auf.
- Hochwertige Schaumstoffisolierung für optimale Eisrückhaltung.
- Schutz von Lebensmitteln durch integriertes, vollständig herausnehmbares Fach.
- Robuste Gummiverriegelungen halten die Abdeckung fest verschlossen.
- Witterungsbeständig.
- Praktischer Ablassstopfen.
- Anbringungsort und -voraussetzungen sind der Tabelle zu entnehmen.

LinQ 43 I-Audio-Transportbox

Maverick, Maverick MAX

715003018



- Eine preisgünstige und schnelle Lösung, um auf Ihrer nächsten Fahrt Musik und Stauraum zu haben.
- Die Anbringung im Heckbereich erfordert keinen Platz in der Kabine und ermöglicht Hörerlebnis bei mittleren Geschwindigkeiten.
- Lässt sich problemlos anbringen und abnehmen, so dass Sie Ihr Gepäck gut geschützt und sicher unterbringen/transportieren können.
- Bedienfeld mit Hintergrundbeleuchtung perfekt für Nachtfahrten geeignet.
- Wasserbeständige Lautsprecher.
- Der Bluetooth¹-fähige Empfänger und die 16,5 cm-Lautsprecher sind verdeckt montiert und in die Abdeckung integriert.
- Die automatische Abschaltfunktion schützt Ihre Batterie, indem das System nach 10 Minuten Nichtbenutzung abgeschaltet wird.
- Anbringungsort und -voraussetzungen sind der Tabelle zu entnehmen.

LinQ Schwerlastkorb

Maverick, Maverick MAX

715001215



- Aus hochfestem, niedriglegiertem Stahl.
- Mit LinQ Befestigung für problemloses Anbringen und Abnehmen.
- Anbringungsort und -voraussetzungen sind der Tabelle zu entnehmen.

LinQ Premium-Verstautasche von OGIO

Maverick, Maverick MAX

■ 715002923 - Schwarz



- Anbringung und Abnahme ohne Werkzeug dank LinQ System.
- 65 l-Gepäcktasche in Halbhartschalenausführung – ideal, um darin alles Benötigte auf Ihrem Fahrzeug zu transportieren.
- Verschluss mit Schnalle und elastischen Gurten, mit Gummidichtung zum Schutz vor eindringendem Staub.
- 3-teiliger Deckel für teilweisen oder vollständigen Zugriff auf Ihre Tasche.
- Trennelemente im Inneren für optimale Organisation des Tascheninhalts.
- Anbringungsort und -voraussetzungen sind der Tabelle zu entnehmen.

Flacher LinQ Korb

Maverick, Maverick MAX

715004282



- Flacher, offener Korb zur Vergrößerung des Laderaums.
- Perfekt für einfachen Zugriff auf Werkzeug, Seile, Seilwinden- und Räumschildzubehör.
- Mehrere Befestigungspunkte für Verzurr- oder Spanngurte.
- Aus schlagfestem, spritzgegossenem Polypropylen.
- Anbringungsort und -voraussetzungen sind der Tabelle zu entnehmen.

LinQ Halter

LinQ Werkzeughalter

Maverick, Maverick MAX

715007358



- Besonders vielseitiger Werkzeughalter.
- Praktische Schwenkverriegelung ermöglicht die Unterbringung von Werkzeug in jeder Ausrichtung.
- Set enthält 2 Stück.

LinQ Gerätehalterungen

Maverick, Maverick MAX

715005340



- Stabile und flexible Halterungen sorgen für die passgenaue Befestigung verschiedenster Gegenstände mit einem Durchmesser von 2,5 cm bis 10 cm.
- Robuste Konstruktion für den Transport von Bögen, Angelruten, Rechen, landwirtschaftlichen Geräten und vielem mehr.
- Entriegelungsknopf zum Öffnen der Halterungen sorgt für schnellen Zugriff auf das Werkzeug.
- Robustes Basissystem für härteste Einsätze konzipiert.
- Machen Sie den Transport Ihrer Werkzeuge zum Kinderspiel, indem Sie die LinQ Gerätehalterungen mit dem LinQ System kombinieren.
- Um 360° drehbar.
- Set enthält 2 Stück.

LinQ Befestigung

LinQ Anker-Adaptersatz

Maverick, Maverick MAX

715004960



- Ermöglicht die Anbringung von LinQ Zubehör mit 16"-Basis auf LinQ Gepäckträgern.
- Ohne Werkzeug anbring-/abnehmbar.

LinQ Basis-Installationsbausatz

Maverick, Maverick MAX

715008125



- Ermöglicht die Anbringung von kompatibelem LinQ Zubehör.
- Beinhaltet: 2x LinQ Gepäck-Basis und Montageteile.

LinQ Schloss

Maverick, Maverick MAX

860201968



- Einfache Möglichkeit zur sicheren Befestigung der meisten LinQ Zubehörartikel.
- Die Schlossabdeckung schützt das Schloss vor den Elementen.
- Korrosionsbeständig.
- Packung mit 1 Stück, enthält 2 Schlüssel.
- Nicht kombinierbar mit der LinQ 16 I-Kühlbox, der LinQ Werkzeugbox, dem LinQ Werkzeughalter oder den LinQ Gerätehalterungen.

LinQ Ersatzteil

Maverick, Maverick MAX

715001707



- Einzigartige Befestigungsvorrichtung für die Verwendung mit sämtlichen Zubehörteilen aus dem LinQ System.
- Ohne Werkzeug anbring-/abnehmbar.
- Set enthält 2 Stück.

LinQ Adapter

Maverick MAX

715003058



- Ermöglicht die Anbringung des LinQ Werkzeughalters am Adventure Dachgepäckträger.
- Erhältlich als Packung mit 4 Stück.

Transportboxnetz

Maverick, Maverick MAX

715001371



- Stabiles Netz für die sichere und kompakte Unterbringung Ihres Gepäcks auf dem Adventure Dachgepäckträger.

Ersatzreifen-Spanngurte mit Ratsche

Maverick, Maverick MAX

280000955



- 3-Wege-Ratschen-Spanngurt mit Schlaufenenden.
- Für die sichere Befestigung von Ersatzreifen an Zubehör mit integrierten Ersatzreifen-Befestigungspunkten.
- Einstellbar auf die gängigsten UTV-Reifengrößen.
- Ratsche und Verbindungsring aus strapazierfähigem, verzinktem Stahl.
- Erforderlich für die Befestigung eines Ersatzreifens am Adventure Dachgepäckträger.

GEPÄCKTRÄGER & AUFBEWAHRUNG

Gepäckträger

Schwenkbarer LinQ Gepäckträger

Maverick, Maverick MAX (außer X mr Modelle)

■ 715008295 · Schwarz

■ 715008296 · Can-Am Red



- Der Träger mit LinQ Verriegelung ermöglicht die Verwendung von weiterem Zubehör mit LinQ Befestigung oder den Transport eines Ersatzreifens (Reifen nicht enthalten).
- Mit speziellem Spanngurt für schnelles Anbringen und Abnehmen des Reifens (Reifen nicht enthalten).
- Schwenkmechanismus mit Gasfeder, rastet in angehobener Position ein.
- Bei angebrachtem Träger können keine Gepäckboxen mit mehr als 74 l Inhalt auf dem Fahrzeug montiert werden.
- Nicht kombinierbar mit Rahmenverstärkungen hinten, Käfigverlängerung hinten und Lonestar Racing Aluminiumdächern.

Adventure Dachgepäckträger

Maverick

715006225

Maverick MAX

715003868



- Ideale Gepäcklösung – damit können Sie alles einpacken, was Sie brauchen, um Ihr Offroad-Erlebnis in vollen Zügen genießen zu können.
- Aus leichtem Stahlrohr mit einem Durchmesser von 3,2 cm.
- Die integrierten Befestigungspunkte für Leuchten können bis zu acht einzelne LED-Leuchten (sechs vorne und zwei hinten) oder eine 102 cm-LED-Leiste (vorne) aufnehmen.
- Mit Befestigungspunkten für Ersatzreifen.
- LinQ Anker an beiden Seiten.
- Spanngurte für Ersatzreifen separat erhältlich.
- Ergänzen Sie das Transportboxnetz, um Ihr Gepäck auf dem Gepäckträger zu sichern und zu befestigen.
- Tragfähigkeit bis zu 34 kg.

Adventure Dachgepäckträger

Maverick

715007186

Maverick MAX

715008073



- Die ideale Gepäcklösung. Nehmen Sie sämtliche Ausrüstung mit, die Sie für Ihr Offroad-Erlebnis brauchen.
- Aus leichtem Stahlrohr mit einem Durchmesser von 3,2 cm.
- Tragfähigkeit von bis zu 34 kg.
- Dieser Dachgepäckträger ist höhenverstellbar, damit er genau auf ein serienmäßiges ein Dach eingestellt werden kann.
- Integrierte Befestigungspunkte für Leuchten.
- Mit Befestigungspunkten für einen Ersatzreifen.
- LinQ Anker an beiden Seiten.
- Spanngurte für Ersatzreifen separat erhältlich.
- Für die Montage ist das Sportdach oder das Aluminiumdach erforderlich.

Stauraum

Verstautasche für Beifahrersitz

Maverick, Maverick MAX

715008080



- Diese witterungsbeständige Tasche hält Ihre Ausrüstung während Ihrer Fahrt fest und sicher.
- Die Tasche wird auf dem Beifahrersitz untergebracht, um das Stauraumvolumen des Fahrzeugs zu erhöhen.
- Diese Tasche hat ein Fassungsvermögen von 55 l und ist in zwei Fächer unterteilt.
- Das obere Fach ist isoliert, um Ihre Getränke kalt zu halten, und verfügt über zwei Becherhalter.
- Zusätzliche Tasche im Inneren für zusätzlichen Stauraum, zum Beispiel für ein Mobiltelefon.
- Das untere Fach ist von beiden Seiten aus zugänglich und dient als großes Fach für die Unterbringung diverser Gegenstände.
- Das abnehmbare Fach an der Vorderseite der Tasche kann als Abfallbehälter verwendet werden.

Schulter-Verstautasche

Maverick (außer X mr Modelle), Maverick MAX (nur hinten)

715004277



- Tasche wird in dem ungenutzten Raum zwischen den Sitzen angebracht, um das Stauraumvolumen Ihres Fahrzeugs zu erhöhen.
- Wird bei MAX Modellen nur zwischen den Rücksitzen angebracht.

Schulter-Verstautasche vorne

Maverick MAX

715004888



- Lässt sich an beiden Seiten öffnen, sodass alle Mitfahrer – vorne und hinten – Zugriff auf den Tascheninhalt haben.
- Wird zwischen dem Fahrer- und dem Beifahrersitz bei MAX Modellen angebracht.

Überkopf-Verstautasche

Maverick, Maverick MAX

715004275



- Witterungsbeständige Tasche, hält Ihre Ausrüstung während der Fahrt fest und sicher.
- Sorgt für intelligente Nutzung des Freiraums über Ihrem Kopf, um das Stauraumvolumen Ihres Fahrzeugs um 10 l zu erhöhen.
- Ihre halbstarre Konstruktion macht sie flexibel genug für die Aufnahme unförmiger Lasten.
- Die transparente, Touchscreen-kompatible Fronttasche ermöglicht einfachen Zugriff auf Ihr Smartphone.
- Nicht mit dem Bimini-Dach kombinierbar.

Tür-Verstautaschen oben

Maverick, Maverick MAX

715004276



- Die witterungsbeständigen Taschen halten Ihre Ausrüstung während der Fahrt fest und sicher.
- Taschen zur Anbringung an den serienmäßigen Vierteltüren zur Erhöhung des Stauraumvolumens Ihres Fahrzeugs.
- Jede Tasche ist als Fach mit einem Fassungsvermögen von 5 l konzipiert und verfügt im Innern auch über Netztaschen.
- Ihre halbstarre Konstruktion macht sie flexibel genug für die Aufnahme unförmiger Lasten.
- Set enthält 2 Stück.

Verstautaschen für Türelemente unten

Maverick, Maverick MAX

715004355



- Die witterungsbeständigen Taschen halten Ihre Ausrüstung während der Fahrt fest und sicher.
- Taschen zur Anbringung an den Türelementen unten zur Erhöhung des Stauraumvolumens Ihres Fahrzeugs.
- Jede Tasche ist als Fach mit einem Fassungsvermögen von 6 l konzipiert und verfügt im Innern auch über Netztaschen.
- Ihre halbstarre Konstruktion macht sie flexibel genug für die Aufnahme unförmiger Lasten.
- Set enthält 2 Stück.
- Nicht kombinierbar mit Aluminiumtüren und Offroad-Spindelwagenheber.
- Für die Anbringung sind die unteren Zusatztüren erforderlich.

Weiche Verstautasche

Maverick, Maverick MAX

715003759



- 45 l-Verstautasche, abgestimmt auf hinteren Bereich des Fahrzeugs, um die Stauraummöglichkeiten zu optimieren.
- 3 Bereiche.
- Wetterfest.

10 l-Verstautasche

Maverick, Maverick MAX

269502121



- Wasserdichte Roll-Top-Tasche für den Schutz Ihrer Ausrüstung vor den Elementen.

LEUCHTEN

2 Leuchten wählen

1 Anbringspunkt wählen	BAJA DESIGNS† LEUCHTEN					CAN-AM LEUCHTEN				
	25 cm-LED-leuchtenleiste	Baja Design 102 cm-LED-Leuchtenleiste OnX6 Arc	LED-Leuchten XL Sport (Set enthält 2 Stück)	LED-Leuchten Squadron Sport (Set enthält 2 Stück)	LED-Leuchten XL80 (Set enthält 2 Stück)	Doppelte 25 cm-LED-Leuchtenleiste	Doppelte 38 cm-LED-Leuchtenleiste	Doppelte 99 cm-LED-Leuchtenleiste	Runde 10 cm-LED-Leuchten (Set enthält 2 Stück)	9 cm-LED-Punktlicht- oder Flutlicht-Scheinwerfer (Set enthält 2 Stück)
Pre-Runner oder Dune Rammschutz vorne	710006819 + 715007049 (Stromkabel)	710006818 + 715007117 (Stromkabel)	710006821 + 715002884 (Stromkabel)	710006820 + 715002884 (Stromkabel)	710005041 + 715007049 (Stromkabel)	715002933 + 715003417 (Stromkabel)	715002934 (Nicht kombinierbar mit Pre-Runner Rammschutz) + 715003417 (Stromkabel)			715002935 (Runde 10 cm-LED-Leuchte), 715009774 (9 cm-Flutlicht-Scheinwerfer) oder 715003666 (9 cm Fahrlicht) + 715003417 (Stromkabel)
Lonestar Racing Rammschutz vorne		710006818 + 715007117 (Stromkabel)	710006821 + 715002884 (Stromkabel)	710006820 + 715002884 (Stromkabel)	710005041 + 715007049 (Stromkabel)					
Leuchentraverse oder Adventure Dachgepäck-träger	Entf.	710006818 + 715007117 (Stromkabel)	710006821 + 715002884 (Stromkabel)	710006820 + 715002884 (Stromkabel)	710005041 + 715007049 (Stromkabel)		715002934 + 715003417 (Stromkabel)	715004007 + 715005822 (Leuchtenmontagesatz)		
Lonestar Racing Träger für 102 cm-LED-Leuchtenleiste		710006818 + 715007117 (Stromkabel)	Entf.	Entf.	Entf.	Entf.			Entf.	Entf.
Lonestar Racing Leuchenträger		Entf.	710006821 + 715002884 (Stromkabel)		710005041 + 715007049 (Stromkabel)				Entf.	Entf.

3 Bestellen

Bestellen Sie alle Teilenummern im entsprechenden Feld
**Hinweis: Wird mehr als ein Leuchten-Kit installiert, sind zusätzliche Leuchten-Stromkabel oder -Montagesätze erforderlich.*

*Alle Leuchten sind ausschließlich für den Einsatz im Gelände bestimmt.

Leuchten-Stromkabel <i>(Nicht abgebildet)</i>		715003417
		715007049
		715002884
		715007117

Maverick, Maverick MAX

- Erforderlich für die Montage von Baja Designs LED-Leuchten auf dem Dach oder am Rammschutz.
- Baja Designs 25 cm-LED-Leisten OnX6 und Baja Designs LED-Leuchten XL80 (715007049).
- Baja Designs LED-Leuchten XL Sport und Baja Designs LED-Leuchten Squadron Sport (715002884).
- 102 cm-LED-Leuchtenleiste OnX6 Arc (715007117).

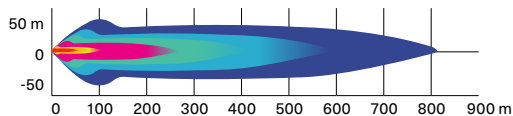
Baja Designs 102 cm-LED-Leuchtenleiste OnX6 Arc

Maverick, Maverick MAX

710006818



29.000
Lumen



- 252 W-Leuchtenleiste, die eine Lichtleistung von 29.000 Lumen erzeugt.
- Mit 24 Cree XM-L2 LEDs.
- Fahr-/Kombo-Lichtverteilung für harmonische Lichtmischung im Nahbereich und bei Fernausleuchtung.

- Zur Installation auf Dächern mit Leuchtentraverse.
- Erfordert Leuchten-Stromkabel und Leuchtentraverse.
- Anbringungsort und -voraussetzungen sind der Tabelle zu entnehmen.

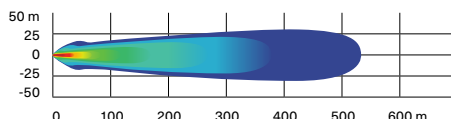
Baja Designs 25 cm- LED-Leuchtenleiste OnX6

Maverick, Maverick MAX

710006819



12.460
Lumen



- 108 W-Leuchtenleiste, die eine Lichtleistung von 12.460 Lumen erzeugt.
- Mit 6 Cree XM-L2 LEDs.
- Fahr-/Kombo-Lichtverteilung für harmonische Lichtmischung im Nahbereich und bei Fernausleuchtung.

- Zwei Intensitätseinstellungen (hoch/niedrig).
- Erfordert das Baja Designs Leuchten-Stromkabel.
- Anbringungsort und -voraussetzungen sind der Tabelle zu entnehmen.

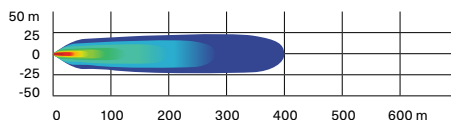
Baja Designs LED-Leuchten XL80

Maverick, Maverick MAX

710005041



9.500
Lumen



- 80 W pro Spot erzeugen eine Lichtleistung von 9.500 Lumen.
- Mit 4 Cree XHP50 LEDs je Spot.
- Zwei Intensitätseinstellungen (hoch/niedrig).
- Fahr-/Kombo-Lichtverteilung für harmonische Lichtmischung im Nahbereich und bei Fernausleuchtung.

- Erfordert das Baja Designs Leuchten-Stromkabel.
- Set enthält 2 Stück.
- Abmessungen: 11,4 cm x 11,4 cm.
- Anbringungsort und -voraussetzungen sind der Tabelle zu entnehmen.

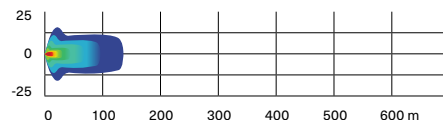
Baja Designs LED-Leuchte Squadron Sport

Maverick, Maverick MAX

710006820



3.150
Lumen



- 26 W pro Spot erzeugen eine Lichtleistung von 3.150 Lumen.
- Mit 4 Cree XP-G2 LEDs je Spot.
- Breite Lichtverteilung speziell für Kurvenfahrten, Fahrten in staubiger Umgebung und/oder bei Nebel.

- Erfordert das Baja Designs Leuchten-Stromkabel.
- Set enthält 2 Stück.
- Abmessungen: 7,6 cm x 7,6 cm.
- Anbringungsort und -voraussetzungen sind der Tabelle zu entnehmen.

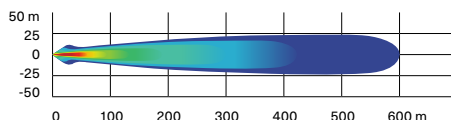
Baja Designs LED-Leuchten XL Sport

Maverick, Maverick MAX

710006821



3.150
Lumen

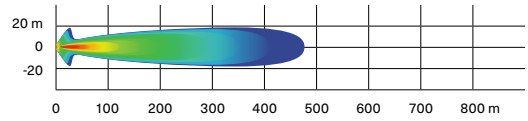


- 26 W pro Spot erzeugen eine Lichtleistung von 3.150 Lumen.
- Mit 4 Cree XP-G2 LEDs je Spot.
- Hochgeschwindigkeitsstrahler mit stärkerer Strahlfokussierung in größerem Abstand für bodennahe Ausleuchtung.

- Erfordert das Baja Designs Leuchten-Stromkabel.
- Set enthält 2 Stück.
- Abmessungen: 11,4 cm x 11,4 cm.
- Anbringungsort und -voraussetzungen sind der Tabelle zu entnehmen.

Doppelte 25 cm-LED-Leuchtenleiste (60 Watt)

Maverick, Maverick MAX

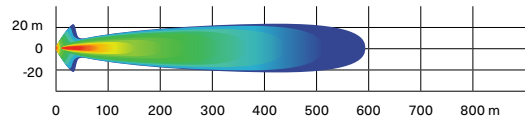
715002933**5.400 Lumen**

- Mit zwölf 5 W-Cree-LEDs.
- 5.400 Lumen.
- Hohe Leistung im Verhältnis zur Größe.
- Robust und wasserdicht.
- Erfordert für die Installation das Leuchten-Stromkabel.

- Ausleuchtung bis zu mehr als 460 m vor dem Fahrzeug und bis zu etwa 20 m an beiden Seiten.
- Anbringungsort und -voraussetzungen sind der Tabelle zu entnehmen.

Doppelte 38 cm-LED-Leuchtenleiste (90 Watt)

Maverick, Maverick MAX

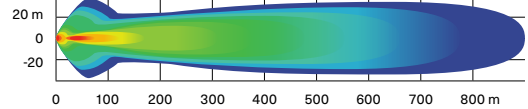
715002934**8.400 Lumen**

- Mit 18 5-W-Cree-LEDs.
- 8.400 Lumen.
- Ergänzung der Leuchtenträger und der meisten Rammschutzausführungen.
- Robust und wasserdicht.

- Ausleuchtung bis zu mehr als 580 m vor dem Fahrzeug und bis zu etwa 20 m an beiden Seiten.
- Anbringungsort und -voraussetzungen sind der Tabelle zu entnehmen.

Doppelte 99 cm-LED-Leuchtenleiste (270 Watt)

Maverick, Maverick MAX

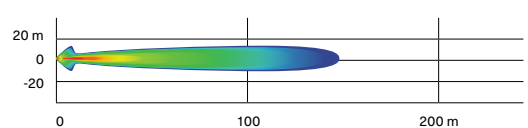
715004007**24.300 Lumen**

- Mit 54 5-W-Cree-LEDs.
- 24.300 Lumen.
- Ausleuchtung bis zu mehr als 900 m vor dem Fahrzeug und bis zu etwa 35 m an beiden Seiten.

- Kombinierbar mit dem Adventure Dachgepäckträger.
- Erfordert für die Installation das Leuchten-Stromkabel.

Runde 10 cm-LED-Leuchten (2 x 25 Watt)

Maverick, Maverick MAX

715002935**1.800 Lumen**

- 25 W-LED-Strahler.
- 1.800 Lumen.

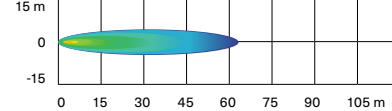
- Robust und wasserdicht.
- Grundlegende Verkabelung und Schalter inklusive.

- Schutzgitter mit Can-Am Logo.
- Erfordert das Leuchten-Stromkabel.
- Set enthält 2 Stück.

- Keine EG-Zulassung.
- Erfordert für die Installation das Leuchten-Stromkabel.

9 cm-LED-Fahrleuchten (2 x 14 Watt)

Maverick, Maverick MAX

715009775**1.260 Lumen**

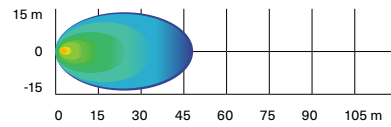
- 14 W-LED-Leuchten mit je 1.260 Lumen.
- Punktlicht-Scheinwerfer für einen schmalen und langen Lichtkegel, ideal bei höheren Geschwindigkeiten.
- Ausgestattet mit sechs Hochleistungs-LEDs in einem robusten Aluminium-Druckgussgehäuse.

- Mit zwei Befestigungspunkten. Wenn ein Befestigungspunkt aufgrund einer Kollision ausfällt, drehen Sie zum nächsten Kanalpunkt und montieren Sie die Leuchte erneut.
- Set enthält 2 Stück.
- ECE-zertifiziert.
- Erfordert für die Installation das Leuchten-Stromkabel.

9 cm-LED-Scheinwerfer (2 x 14 Watt)

Maverick, Maverick MAX

715009774



- 14 W-LED-Leuchten mit je 1.260 Lumen.
- Flutlicht-Scheinwerfer für einen breiten Lichtkegel, ideal für Arbeitseinsätze wie Schneeräumen oder Kurvenfahrten. Geeignet für staubige oder neblige Fahrbedingungen.
- Ausgestattet mit sechs Hochleistungs-LEDs in einem robusten Aluminium-Druckgussgehäuse.
- Mit zwei Befestigungspunkten. Wenn ein Befestigungspunkt aufgrund einer Kollision ausfällt, drehen Sie zum nächsten Kanalpunkt und montieren Sie die Leuchte erneut.
- Set enthält 2 Stück.
- ECE-zertifiziert.
- Erfordert für die Installation das Leuchten-Stromkabel.

Integrierte LED-Seitenspiegelleuchten

Maverick, Maverick MAX

715007185



- Zur Ausleuchtung von Kurven.
- Verbreitern die Lichtkegel und beleuchten die Räder für bessere Sichtbarkeit.
- Breiter Flutlichtstrahl.
- 3000 Lumen für jede Leuchte.
- Erfordert Aluminium-Seitenspiegel (715007363).
- Für die Montage ist der Kabelstrang (715008212) erforderlich.

Charakteristische Can-Am LED-Leuchten

Maverick, Maverick MAX

715003673



- Für unverwechselbaren Stil mit markanter Optik.
- Verwendung von hellen, energieeffizienten LEDs.
- Liefert keine zusätzliche Ausleuchtung beim Fahren.

Beleuchtung für Fahrzeughimmel

Maverick, Maverick MAX

715002455



- LED-Anordnung, die sich perfekt in das Fahrzeug integriert.
- Inklusive Verkabelung.
- Kann an Überrollkäfig, Sportdach oder ATV-Gepäckabdeckung angebracht werden.

Lonestar Racing Träger für 102 cm-LED-Leuchtenleiste

Maverick, Maverick MAX

715003920



- Zur Verwendung mit der Baja Designs 102 cm- LED-Leuchtenleiste OnX6 Arc.
- Wertet die durch den Rennsport inspirierte Optik des Fahrzeugs auf.
- Kombinierbar mit Aluminiumdach, Lonestar Racing Aluminiumdach und Sportdach.
- Nicht kombinierbar mit Rennsport-Seitenspiegeln und PowerFlip Windabweiser.
- Leuchten separat erhältlich.

Lonestar Racing Leuchenträger

Maverick, Maverick MAX

715003948



- Zur Verwendung mit Baja Designs LED-Leuchte XL80 und Baja Designs LED-Leuchte XL Sport.
- Zur Anbringung von bis zu zwei Paaren von XL Leuchten.
- Nicht kombinierbar mit Rennsport-Seitenspiegeln und PowerFlip Windabweiser.
- Kombinierbar mit Lonestar Racing Aluminiumdach, Aluminiumdach und Sportdach.
- Leuchten separat erhältlich.

Laufflicht

Maverick, Maverick MAX

715002887



- Von Can-Am entwickelt, um Sie für hinter Ihnen fahrende Fahrzeuge sichtbar zu machen, insbesondere in staubigen oder rauen Fahrbedingungen.
- Mit Schaltern auf dem Armaturenbrett zur Aktivierung eines von zwei Modi und zur Wahl zwischen 11 verschiedenen, farbigen Lichtmustern für hohe Sichtbarkeit (blau, rot und gelb).
- Trail-Modus: dient als Rückleuchte und als Bremsleuchte.
- Laufflichtmodus: zeigt gelbe und blaue Lichtmuster und dient als Bremsleuchte (Bremsleuchtenfunktion kann für Rennsportanwendungen deaktiviert werden).
- Modularität ermöglicht die Installation mit hinten am Überrollkäfig montiertem Zubehör.
- Plug-and-Play-Installation.
- Erkundigen Sie sich nach den örtlichen Vorschriften für die Verwendung von Blaulicht.

LED-Lauflicht

Maverick, Maverick MAX

715009887



- Von Can-Am entwickelt, um Sie für hinter Ihnen fahrende Fahrzeuge sichtbar zu machen, insbesondere in staubigen oder rauen Fahrbedingungen.
- Farbige Lichtmuster für hohe Sichtbarkeit (rot, gelb, weiß).
- Drei Modi verfügbar:
 - Trail-Modus: dient als Rücklicht und als Bremslicht.
 - Lauflichtmodus: zeigt ein gelbes Lichtmuster an.
 - Arbeitsmodus: weißes Licht zur Beleuchtung Ihrer Ladefläche.
- Modularität ermöglicht die Installation mit hinten am Überrollkäfig montiertem Zubehör.
- Plug-and-Play-Installation.
- Kabelstrang erforderlich (715008210).
- Separat erhältlich.

Leuchtraverse

Maverick, Maverick MAX

715003529



- Robuste Aluminiumkonstruktion mit schlankem Styling.
- Für die Anbringung von Leuchtenleisten und Strahlern mit oder ohne Dach- und Windabweiserkombination.
- Volle Fahrzeugbreite, zur Anbringung von LED-Leuchtenleisten jeder Breite.
- Erforderlich für die Leuchteninstallation auf dem Fahrzeugdach.
- Nicht kombinierbar mit dem Lonestar Racing Aluminiumdach.
- Leuchten separat erhältlich.

Montagesatz für 99 cm-LED-Leuchtenleiste

(Nicht abgebildet)

Maverick, Maverick MAX

715005822

- Erforderlich für die Montage der doppelten 99 cm-LED-Leuchtenleiste.
- Inklusive Verkabelung und Montagehalterung.
- Für die Montage ist die Leuchtraverse erforderlich.

Leuchten-Stromkabel

(Nicht abgebildet)

Maverick, Maverick MAX

715003417

- Erforderlich für die Installation der 25 cm- und 38 cm-Leuchtenleisten und der doppelten LED-Leuchtenleisten sowie der runden 10 cm- LED-Leuchten.
- Zur Anbringung an Rammschutz und Dach.

AUDIO- UND KOMMUNIKATIONSSYSTEME

Audio

Can-Am Audio-Dach

Maverick

715007130



- Komplettdach mit elegant integriertem Audiosystem.
- Vollständig abgedichtet und wasserdicht.
- Einfache Montage: Eine Anschlussleitung zur Verbindung von Dach- und Fahrzeugelektronik.
- Vier 8"-Lautsprecher, ein Verstärker mit 400 Watt effektiv und 800 Watt Spitze, sowie eine Überkopf montierte Bedieneinheit von Rockford Fosgate Audio.
- Mehrfarbige RGB LED-Akzentleuchten als Umfassung für alle Lautsprecher.
- 2,7"-Farbdisplay mit Bluetooth- und Pandora-Konnektivität.
- Kombinierbar mit dem Flip-Kit.
- Nicht kombinierbar mit dem Adventure Dachgepäckträger, wenn das Flip-Kit installiert ist.
- Nicht kombinierbar mit den weichen Türelementen oben.

Can-Am Audio-Dach

Maverick MAX

715006709



- Komplettdach mit integriertem Audiosystem.
- Vollständig abgedichtet und wasserdicht.
- Einfache Montage: Eine Anschlussleitung zur Verbindung von Dach- und Fahrzeugelektronik.
- Sechs 8"-Lautsprecher, ein Verstärker mit 400 Watt effektiv und 800 Watt Spitze, sowie eine von Rockford Fosgate Audio kalibrierte und Überkopf montierte Bedieneinheit.
- Mehrfarbige RGB LED-Akzentleuchten als Umfassung für alle Lautsprecher.
- 2,7"-Farbdisplay mit Bluetooth- und Pandora-Konnektivität.
- Nicht kombinierbar mit dem Adventure Dachgepäckträger, wenn das Flip-Kit installiert ist.
- Nicht kombinierbar mit den weichen Türelementen oben.

Can-Am Flip-Kit für Audio-Dach

Maverick, Maverick MAX

715007131



- Für die Flip-Option mit dem Audio-Dach (715007130 oder 715006709) kombinierbar.
- Nicht kombinierbar mit Rennsport-Seitenspiegeln (715002898).

MTX Zentrallautsprecher

Maverick MAX

715004748



- Oben mittig montiertes Lautsprechergehäuse mit zwei 16,5 cm-Lautsprechern mit 100 W.
- Verfügt konstruktionsbedingt auch bei anspruchsvollsten Fahrbedingungen über die für Can-Am typische Robustheit.
- Perfektes Extra für das MTX Audio-Komplettsystem, um daraus ein System mit sieben Lautsprechern zu machen, oder als unabhängiges System, wenn der AUX-Eingangsstecker direkt an Ihr Musikgerät angeschlossen wird.
- Nicht mit dem Lonestar Dächern kombinierbar.

MTX Audio-Komplettsystem

Maverick, Maverick MAX

715002873



- Bluetooth 5¹ Audiosystem von MTX mit 400 W RMS / 800 W Spitze.
- Verfügt konstruktionsbedingt auch bei anspruchsvollsten Fahrbedingungen über die für Can-Am typische Robustheit.
- Mit Stereo-Lautsprechern zur Montage vorne im Armaturenbrett und hinten am Überrollkäfig sowie Überkopf-Einheit mit integriertem 16,5 cm-Subwoofer.
- Fügen Sie den Halter für elektronische Geräte hinzu, damit Ihr Bluetooth Gerät sicher gehalten wird und für die Wiedergabe Ihrer Lieblingstitel bereit ist.

Can-Am Subwoofer

Maverick, Maverick MAX

715004956



- Leistungsstarke Rockford Fosgate 10"-Subwoofer-Lautsprecherbox zur Montage unter den Sitzen.
- Einfacher Plug-and-Play-Anschluss an das Audio-Dach-System.
- Robuste Konstruktion, die auch rauen Umgebungen standhält und gegen Feuchtigkeit und Schmutz abgedichtet ist.
- Erfordert 1 Verstärkerkit (715007227) für 1 oder 2 Subwoofer.
- Passt für zwei pro Fahrzeug: unter Fahrer- oder Beifahrersitz.

Can-Am Verstärkerkit

Maverick, Maverick MAX

715007227



- Leistungsstarker 400 W-Verstärker, der bis zu zwei Lautsprecherboxen zur Montage unter den Sitzen versorgt.
- Einfacher Plug-and-Play-Anschluss an Audio-Dach-System und Subwoofer.
- Inklusive Montageplatte und Verkabelung.

Halter für elektronische Geräte

Maverick, Maverick MAX

715002874



- Eine großartige Plattform für Unterhaltung während der Fahrt.
- Die robuste Konstruktion aus spritzgegossenem Polypropylen ermöglicht optimale Integration und einfache Installation.
- Verstellbare Einheit bietet sicheren Halt für die meisten Tablets und Smartphones mit Abmessungen zwischen 13 cm und 25,4 cm (mit Schutzhülle).
- Nahtlose Kombination mit dem MTX Audio-Komplettsystem und dem Rugged Radios Intercom-System.
- Ermöglicht die Installation des Garmin Montana 680T GPS-Systems.
- Integrierter Stauraum (3,8 l Fassungsvermögen) mit Zugang zum 12 V-Anschluss im Armaturenbrett zum Laden der Geräte.

Kommunikationssysteme

Rugged Radios Helm-Headsetsatz für Beifahrer hinten

Mit Rugged Radios Intercom-System

715004380 · NUR USA



- Zusätzliche 3,7 m Kabel und Helm-Lautsprecher/Mikrofon-Kits, um aus Ihrem 2-Personen-Intercom-System ein 4-Personen-Intercom-System zu machen.
- Für die Installation bei MAX Modellen ist das Stromkabel erforderlich.

ELEKTRISCHES UND ELEKTRONISCHES ZUBEHÖR

Elektrisches Zubehör

Sitzheizung

Maverick, Maverick MAX

715006112



- 25 W-Sitzheizung für wohligen warmen Fahrkomfort.
- Mit den Temperatureinstellungen Hoch/Niedrig können Sie das gewünschte Maß an Wärme regulieren.
- Dieses Set enthält eine Kohlenfaser-Sitzheizung, eine Schaumstofflage und einen Schalter zur Montage im Armaturenbrett.
- Wird direkt im Original-Sitzpolster installiert.
- Der Kabelstrang für beheiztes Zubehör (710005757) ist für den Einbau auf den Vordersitzen erforderlich.
- Der Kabelstrang für beheiztes Zubehör (715006004) ist für den Einbau auf den Rücksitzen erforderlich.

Anschluss für Sonnenblendenheizung

Maverick, Maverick MAX

715001246



- Strategisch am Fahrzeug platziert, damit Sie jederzeit mobil bleiben.
- Optionaler Anschluss für eine Sonnenblendenheizung – sorgt für eine beschlagfreie Fahrt.
- Schnelle und einfache Montage.
- Einzeln erhältlich.
- Beheizte Sonnenblende nicht im Lieferumfang enthalten.

Kabelstrang für beheiztes Zubehör

(Nicht abgebildet)

Maverick, Maverick MAX

710005757

- Für den Anschluss und Betrieb von beheizten Sitzen, beheiztem Lenkrad und beheizter Haltestange erforderlicher Kabelstrang.
- Der Kabelstrang für beheiztes Zubehör (715006004) ist für den Einbau auf den Rücksitzen erforderlich.

Installationsbausatz für Zusatzbatterie

(Nicht abgebildet)

Maverick, Maverick MAX

715006315

- Ermöglicht Ihnen den Einbau einer weiteren 18 Ah-Batterie als Zweitbatterie, die Sie für den Betrieb elektrischer Zusatzkomponenten wie Soundsysteme oder Seilwinden brauchen.
- Verfügt über ein wasserdichtes Elektronikmodul der Schutzart IP67, das verhindert, dass Ihre elektrischen Zusatzkomponenten Ihre Startbatterie entladen.
- Der Bausatz enthält einen zusätzlichen Batterie-Anschlussblock, alle nötigen Kabel und den Batteriehalter.
- Beide Batterien sind perfekt integriert, an der serienmäßig vorgesehenen Stelle, hinter dem Beifahrersitz.
- Zusatzbatterie (410301203), plus Montagematerial für Batterie (250000282) separat erhältlich.

Elektronik

Handy-Halterung

Maverick, Maverick MAX

715008786



- Die wasserfeste Klappe ermöglicht eine perfekte Positionierung des Telefons.
- Mit kapazitiver und resistiver Touchscreen-Technologie.
- Das Federsystem in der Rückwand sorgt für eine automatische Anpassung an die Dicke.
- Passt für alle Handys bis zu einer Größe von 7,2" (185 mm) x 3,3" (85 mm) x 0,6" (15 mm).
- Funktioniert mit fast allen Ladekabeln.
- Handy und Ladekabel sind nicht im Lieferumfang enthalten.
- Erfordert den Halter für elektronische Geräte (715002874), damit die Handy-Halterung an der Tür verschraubt werden kann.

Flagge mit beleuchteter Stange

Maverick, Maverick MAX

715002886



- Ein Muss für das Fahren in den Dünen.
- Cree LED mit einer Leistung von 5 Watt.
- 5 farbige Leuchtscheiben ermöglichen die Personalisierung.
- Durchscheinende Stange, schnell abnehmbarer und austauschbarer Mast.
- Verbessert die Sichtbarkeit des Fahrzeugs.
- Erfüllt die meisten Anforderungen in Dünengebieten.
- Sockel aus Aluminium-Druckguss, Handverschraubung aus Acetal.
- Inklusive Montagehalterungen und Verkabelung.
- 1,2 m-Flagge zur Montage oben auf dem Überrollkäfig.
- Kann an beiden Seiten des Fahrzeugs angebracht werden.

Digital kodiertes Sicherheitssystem (D.E.S.S.) Grüner Schlüssel

Maverick (mit Motorisierung Turbo/TurboR/
Turbo RR)

710005232



- Dieser Diebstahlschutz für Ihr Fahrzeug bietet ein Höchstmaß an Sicherheit.
- Die Chip-Verschlüsselungstechnologie beschränkt den Zugang zum elektronischen Zündsystem Ihres Fahrzeugs.
- Ein Fahrzeug/ein Code.
- Ein vibrations-/stoßbeständiges Kugelgelenksystem gewährleistet eine verlässliche Verbindung.
- 2 programmierbare Modi:
 - Normaler Modus: begrenzt die Fahrzeuggeschwindigkeit auf 70 km/h und senkt die Motordrehzahl um 50 %.
 - Performance-Modus: keine Beschränkungen.

SEILWINDEN UND ANHÄNGEVORRICHTUNGEN

Can-Am HD Seilwinden

Can-Am HD 4500 Seilwinde

Maverick, Maverick MAX

715006416



- Ergonomischer Kupplungsgriff.
- Robuste Vollstahlzahnäder und -buchsen für mehr Drehmoment und Langlebigkeit.
- Automatische Lasthaltebremse 100 %.
- Gekapselter Elektromagnet für Schutz bei allen Witterungsbedingungen.
- Wetterfeste Kabelfernbedienung und Schalter auf dem Armaturenbrett.

- EG-konform.
- 2.041 kg Zugkraft.
- 6,3 mm-Stahldrahtseil mit einer Länge von 13,1 m.
- 4-Wege-Schwerlast-Rollenseilführung.
- Benötigt werden der Kabelstrang für Seilwinde (715003585) und ein mit einer Seilwinde kombinierbarer Rammschutz vorne.

Can-Am HD 4500-S Seilwinde

Maverick, Maverick MAX

715006417



- Ergonomischer Kupplungsgriff.
- Robuste Vollstahlzahnäder und -buchsen für mehr Drehmoment und Langlebigkeit.
- Automatische Lasthaltebremse 100 %.
- Gekapselter Elektromagnet für Schutz bei allen Witterungsbedingungen.
- Wetterfeste Kabelfernbedienung und Schalter auf dem Armaturenbrett.

- 2.041 kg Zugkraft.
- 6,35 mm-Synthetikseil mit einer Länge von 15,2 m.
- Korrosionsbeständige Aluminium-Gussseilführung.
- Benötigt werden der Kabelstrang für Seilwinde (715003585) und ein mit einer Seilwinde kombinierbarer Rammschutz vorne.

WARN⁺ VRX Seilwinden

Warn VRX 45 Seilwinde

Maverick, Maverick MAX

715006110



- Extrem wasserdichte Abdichtung der Schutzart IP68 hält die Elemente draußen.
- Robuste Ganzmetallausführung.
- Schwarze Pulverbeschichtung und Befestigungsvorrichtungen aus rostfreiem Stahl für Korrosionsbeständigkeit.
- Robustes, neues Kupplungsdesign, basierend auf 70+ Jahren WARN 4WD-Know-how im Bereich Nabensicherung.
- Lasthaltebremse für großartige Kontrolle.
- Dreistufiger Ganzmetall-Planetengtriebestrang für gleichmäßigen und zuverlässigen Betrieb.

- Kipphebelsteuerung im Armaturenbrett.
- Lebenslange Garantie (Mechanik), 3 Jahre Garantie (Elektrik).
- 2.041 kg Zugkraft.
- 6,3 mm-Stahldrahtseil mit einer Länge von 15 m.
- Rollenseilführung.
- Benötigt werden der Kabelstrang für Seilwinde (715003585) und ein mit einer Seilwinde kombinierbarer Rammschutz vorne.

WARN VRX 45-S Seilwinde

Maverick, Maverick MAX

715006111



- Extrem wasserdichte Abdichtung der Schutzart IP68 hält die Elemente draußen.
- Robuste Ganzmetallausführung.
- Schwarze Pulverbeschichtung und Befestigungsvorrichtungen aus rostfreiem Stahl für Korrosionsbeständigkeit.
- Robustes, neues Kupplungsdesign, basierend auf 70+ Jahren WARN 4WD-Know-how im Bereich Nabensicherung.
- Lasthaltebremse für großartige Kontrolle.
- Dreistufiger Ganzmetall-Planetengtriebestrang für gleichmäßigen und zuverlässigen Betrieb.

- Kipphebelsteuerung im Armaturenbrett.
- Lebenslange Garantie (Mechanik), 3 Jahre Garantie (Elektrik).
- 2.041 kg Zugkraft.
- 6,3 mm-Synthetikseil mit einer Länge von 15 m.
- Aluminium-Gussseilführung.
- Benötigt werden der Kabelstrang für Seilwinde (715003585) und ein mit einer Seilwinde kombinierbarer Rammschutz vorne.

Seilwindenzubehör

Can-Am HD Gussseilführung

Can-Am HD Seilwinde

715006426



- Diese korrosionsbeständige Aluminium-Gussseilführung ist ein Muss bei der Aufwertung Ihrer Seilwinde mit einem Synthetikseil. Sie verhindert, dass das Seil in einer Ecke einer Rollenseilführung hängen bleibt und durch die raue Oberfläche der abgenutzten Rollenführung vorzeitig verschleißt.
- Nur zur Verwendung mit synthetischen Seilen.

WARN Gussseilführung

WARN Seilwinde

715007785



- Konstruktion mit doppelter Pulverbeschichtung.
- Nur zur Verwendung mit synthetischen Windenseilen.

Synthetisches Windenseil	Can-Am HD Seilwinde	715006430
	WARN Seilwinde	715007783



- 6,35 mm-Synthetikseil mit einer Länge von 15,2 m für Can-Am HD Seilwinden.
- Die Can-Am HD Gusseisführung (715006426) ist erforderlich, wenn auf ein Synthetikseil umgestellt wird, um vorzeitige Beschädigung und vorzeitigen Verschleiß des Seils zu vermeiden.
- Die WARN Gusseisführung (715007785) ist erforderlich, wenn auf ein Synthetikseil umgestellt wird, um vorzeitige Beschädigung und vorzeitigen Verschleiß des Seils zu vermeiden.

Ersatzdrahtseil	Can-Am HD Seilwinde	705014978
	WARN Seilwinde	715006699



- 6,3 mm-Drahtseil mit einer Länge von 14,3 m für Can-Am HD Seilwinde.
- 6,35 mm-Drahtseil mit einer Länge von 16,8 m für WARN Seilwindensatz.
- 2.041 kg Zugkraft.

Synthetikseilverlängerung	715001120
----------------------------------	------------------



- Leichtgewichtig, 6,35 mm Durchmesser, einfach zu handhaben und klappert nicht in der Transportbox.
- Lässt sich leicht mit dem Windenseil verbinden und ermöglicht eine zusätzliche Länge von 15,2 m.
- Zugkraft pro Seil: 2041 kg.

Kabelstrang für Seilwinde <i>(Nicht abgebildet)</i>	Maverick, Maverick MAX	715003585
---	------------------------	------------------

- Erforderlich für die Montage der Seilwinde.

Kabelstrang für Seilwinde hinten <i>(Nicht abgebildet)</i>	715006007
--	------------------

- Erforderlich für die Anbringung einer Seilwinde am S3 Rammschutz hinten für Seilwinde.

Kabelfernbedienung	Can-Am HD Seilwinde*	715006504
---------------------------	----------------------	------------------



- Mit diesem Nachrüstsatz können Eigentümer einer Seilwinde ihr Fahrzeug mit serienmäßiger Seilwinde um eine tragbare Fernbedienung ergänzen.
- Serienmäßige Erstausrüster-Seilwinde separat erhältlich.
- Mit EG-Zulassung.

† Kabelstrang (710001023) erforderlich, um die Fernbedienung an einem Fahrzeug mit werkseitig installierter Seilwinde zu betreiben.
‡ Fernbedienung (710007050) und Anschlussbuchse gehören zum Lieferumfang.

Funkfernbedienung	WARN Seilwinde	715002542
--------------------------	----------------	------------------



- Dank dem Kabelsatz mit integrierter Antenne und komplettem Montagezubehör ist dieses System schnell und einfach zu installieren.
- Mit diesem System können Sie Ihre Seilwinde von überall in einem Radius von 15,2 m bedienen und erhöhen so Ihre Bergungsmöglichkeiten.
- Alle Komponenten sind wetterfest.

X rc / X mr Zughaken hinten	Maverick, Maverick MAX bis 2021	715004450
------------------------------------	---------------------------------	------------------



- Bietet einen soliden Anhängepunkt, falls gezogen werden muss.
- Ermöglicht Ihnen die Befestigung der meisten Gurte und Haken.
- Aus robustem, 5 mm dickem Stahlblech und einem 16 mm-Stahlrohr zum Einhängen eines Hakens.
- Serienmäßig bei den Modellen Maverick X rc und X mr.

Anhängenvorrichtungen

Anhängenvorrichtung hinten	Maverick, Maverick MAX bis 2021	■ 715002883 · Schwarz
		■ 715003938 · Can-Am Red



- Robuste, leichte Stahlkonstruktion.
- Elektrobeschichtet.
- Fester Montagepunkt für den Kugelkopf, um das Fahrzeug mit einer Zugvorrichtung zu versehen.
- Diese Zugvorrichtung bietet eine Anhängelast von 590 kg.
- Kugelkopf nicht im Lieferumfang enthalten.

Deichsel für Anhängenvorrichtung vorne und hinten	Maverick, Maverick MAX	715008350
--	------------------------	------------------



- Serienmäßig bei 5 cm-Anhängenvorrichtung.
- Bietet eine Anhängelast von 750 kg.
- Kugelkopf nicht im Lieferumfang enthalten.
- Geschmiedeter Stahl.

LEISTUNG

Smart-Lok Technologie

Smart-Lok Differenzial

Maverick
nach dem 1. Januar 2017 gefertigt
Maverick MAX

705402936



- Die Can-Am exklusive Smart-Lok Technologie ist ein während der Fahrt komplett sperrbares Frontdifferenzial mit elektronisch geregelten Automatikmodi.
- Wählen Sie Ihre Differenzialeinstellungen entsprechend Ihren Erfordernissen beim Fahren: „2x4“ für reine Hinterradtraktion, „4x4 Front Diff Lock“ für einen komplett gesperrten Vierradantrieb und „4x4 Smart Mode“, der voreingestellte, intelligente Kalibrierungen für Ihren Fahrstil bietet.
- Durch Verwendung mehrerer Eingabequellen sorgt der „Smart Mode“ für sofortiges Sperren mit der richtigen Belastung zum richtigen Zeitpunkt, um ein Höchstmaß an Traktion bei gleichzeitigem Erhalt der Manövrierbarkeit bei geringer Geschwindigkeit zu gewährleisten, was optimale Platzierung und ein sicheres Gefühl ermöglicht.
- Das Smart-Lok Differenzialkit wird serienmäßig mit dem Trail Mode ausgeliefert.
- Die Modi „Mud“, „Rock“ und „Trail Activ“ können durch Installation eines zusätzlichen Smart Mode Moduls (separat erhältlich) ergänzt werden, um eine Feinabstimmung auf Ihre Fahrumgebung vorzunehmen.
- Für die Montage werden die Hochleistungs-Achswellen (2x) und der Smart-Lok Installationsbausatz benötigt.

Hochleistungs-Achswelle

Maverick, Maverick MAX

705401634 · 64"

Maverick, Maverick MAX

705402048 · 72"



- Hochleistungsausführung, ideal für den Einsatz im Gelände, mit überlegenem Schutz bei jeder Art von Einsatz.
- Beinhaltet Gleichlaufgelenke, Welle und Manschetten mit der am besten für Ihr Can-Am Fahrzeug geeigneten Geometrie.
- Erforderlich für die Installation des Smart-Lok Differenzialkits.

Mud Smart Mode Modul

(Nicht abgebildet)

Maverick, Maverick MAX mit Smart-Lok
Differenzial (außer Turbo RR Modelle ab 2021)

715005282

- Mit diesem Modul ergänzen Sie bei Fahrzeugen, bei denen das Smart-Lok Differenzialkit als Zubehör erhältlich ist, den Mud Smart Mode, oder schalten bei mit einem serienmäßigen Smart-Lok ausgestatteten Fahrzeugen auf den Mud Smart Mode um.
- Der Mud Mode wurde speziell für überlegene Traktion in tiefsten Schlammflöchern entwickelt.
- Werden hohes Motordrehmoment und/oder Schlupf erfasst, sorgt das Smart-Lok für vollständiges Sperren der Vorderräder des Fahrzeugs.
- Das System bleibt gesperrt, bis der Gashebel losgelassen wird.
- Es kann jeweils nur ein Smart Mode Modul installiert werden.

Rock Smart Mode Modul

(Nicht abgebildet)

Maverick, Maverick MAX mit Smart-Lok
Differenzial (außer Turbo RR Modelle ab 2021)

715005283

- Mit diesem Modul ergänzen Sie bei Fahrzeugen, bei denen das Smart-Lok Differenzialkit als Zubehör erhältlich ist, den Rock Smart Mode, oder schalten bei mit einem serienmäßigen Smart-Lok ausgestatteten Fahrzeugen auf den Rock Smart Mode um.
- Der Rock Mode wurde speziell für das Überwinden anspruchsvoller Stein- oder Felspassagen entwickelt.
- Wird hohes Motordrehmoment bei geringer Fahrzeuggeschwindigkeit erfasst, sorgt das Smart-Lok für die schrittweise Sperrung der Vorderräder des Fahrzeugs und bleibt im Eingriff, bis der Gashebel losgelassen wird, um Radschlupf zu vermeiden und für optimale Traktion zu sorgen.
- Das schrittweise Eingreifen ermöglicht einfacheres Lenken, während das Fahrzeug manövriert wird.
- Es kann jeweils nur ein Smart Mode Modul installiert werden.

Trail Activ Smart Mode Modul

(Nicht abgebildet)

Maverick, Maverick MAX mit Smart-Lok
Differenzial (außer Turbo RR Modelle ab 2021)

715005284

- Mit diesem Modul ergänzen Sie bei Fahrzeugen, bei denen das Smart-Lok Differenzialkit als Zubehör erhältlich ist, den Trail Activ Smart Mode, oder schalten bei mit einem serienmäßigen Smart-Lok ausgestatteten Fahrzeugen auf den Trail Activ Smart Mode um.
- Der Trail Activ Mode wurde speziell für aggressives Fahren entwickelt und sorgt für ein Höchstmaß an Präzision bei Kurvenfahrt.
- Werden hohes Motordrehmoment und/oder eine Zunahme der Fahrzeuggeschwindigkeit erfasst, sorgt das Smart-Lok für die schrittweise Sperrung der Vorderräder des Fahrzeugs und bleibt im Eingriff, bis der Gashebel losgelassen oder die Fahrzeuggeschwindigkeit verringert wird.
- Das schrittweise Eingreifen ermöglicht ruckfreieres Lenken mit weniger Kraftaufwand.
- Es kann jeweils nur ein Smart Mode Modul installiert werden.

Lonestar Racing Schmutzfänger mit Halterungen

Maverick, Maverick MAX

715004865



- Diese anschraubbaren Schmutzfänger sind ein großartiges Extra.
- Langlebige Chrom-Molybdän-Halterungen.
- Schützen Längslenker, Läufer und Gleichlaufgelenke vor Steinen und Schmutz.
- Set enthält 2 Stück.
- Nicht kombinierbar mit Dreieckslenkerschutz vorne und Längslenkerschutz aus PE-HMW (715002905 und 715003552).

Lonestar Racing Hochleistungs-Schaltblech und -knopf

Maverick, Maverick MAX

715004866



- Das Schaltblech besteht aus robustem Edelstahl und wird verschraubt, damit fester Sitz gewährleistet ist.
- Zum Set gehört ein Lonestar Racing Schaltknopf aus Aluminium.
- Bietet verbesserte Haltbarkeit für den leistungsorientierten Fahrer.

Kastenförmige Lonestar Racing Eckbleche für äußere Stangenverbindungen für Rollenseilführung

Maverick, Maverick MAX bis 2021

715004868



- Verstärken die mittleren Radiusstangenverbindungen und schützen sie bei rauen Fahrbedingungen.
- Inklusive Edelstahlbolzen.

Lonestar Racing Schnelllösebolzen für Kupplungsabdeckung

Maverick, Maverick MAX

715005045



- Dieses Set ermöglicht es Ihnen, Ihre Kupplungsabdeckung sekundenschnell abzunehmen, um ohne Werkzeug Zugang zum Riemen zu erhalten.
- Beinhaltet vier „Schnelllöse“-Bolzen aus Edelstahl mit Clips und Halteseilen.
- Ersetzt alle Schrauben der Kupplungsabdeckung.
- Dieses Produkt hat Auswirkungen auf die Abdichtung der Kupplungsabdeckung. Es wird dringend empfohlen, dieses Produkt nur bei trockenen Fahrbedingungen zu verwenden.

Verstärkte kastenförmige Lonestar Racing Doppelschicht-Stützplatte für Radiusstange hinten

Maverick, Maverick MAX bis 2021

715005046



- Doppelschicht-Stützplatte für Radiusstange aus Edelstahl.
- Verstärkt die Radiusstangen-Montagegestelle am Rahmen und verleiht Ihrem Fahrzeug zugleich eine perfekte Rennsportoptik.
- Einfache Montage.

Yoshimura[†] Aufsteck-Schalldämpfer

Maverick, Maverick MAX

715002882



- In Zusammenarbeit mit Yoshimura entwickelt.
- Aus Edelstahl 304, mit Endrohr aus gebürstetem Aluminium.
- Besserer Sound, bessere Optik und 19% leichter als der serienmäßige Schalldämpfer.
- USDF/USDA-geprüfter Funkenfänger.
- Kein Tuning des Kraftstoffeinspritzsystems erforderlich.
- ROHVA- und EPA-konform.
- Keine EG-Zulassung.

Hochleistungs-Luftfilter von TwinAir[†]

Maverick, Maverick MAX

715002895



- Die beste Wahl für die rauesten Bedingungen.
- Mehrstufiger Ölfilterschaumstoff für überragende Staubfilterleistung mit hohem Luftstrom.
- Wasch- und wiederverwendbar.

Schnorchel-Vorfilter

Maverick, Maverick MAX (mit Schnorchelkit)

715005599



- Vorfilter speziell für Schnorchel.
- Mehr Schutz für Ihren Motor bei rauen Geländebedingungen.
- Trägt dazu bei, den Luftfilter sauberer zu halten.
- Der Filter stoppt Partikel, die größer als 0,13 mm sind.
- Erforderlich für die Aufrechterhaltung der Fahrzeuggarantie, wenn die Raupen angebracht sind.

Schnorchelkit

Maverick, Maverick MAX (bis 2019)

715003733

Maverick, Maverick MAX (ab 2020)

715007110



- Verlegung von Motor- und CVT-Lufteinlass nach oben, sodass das Fahrzeug zur Hälfte in Wasser oder Schlamm eintauchen kann, ohne dass Wasser in den Motor gelangt.
- Nicht kombinierbar mit S&B Partikelabscheider, LinQ Schwenkträger, Lonestar Racing Rahmenverstärkung hinten sowie allen Rückwänden oder Heckfenstern.

- Geschlossenes Luftfiltergehäuse 707800780 (separat erhältlich) erforderlich für die Anbringung an vor dem 1. Januar 2018 gefertigten Modellen.
- Serienmäßig bei Maverick X mr Modellen.
- Keine EG-Zulassung.
- Nicht geeignet für alle Modelle mit einem an der C-Säule montierten separaten Stoßdämpferbehälter.

Kühler-Umbausatz

Maverick, Maverick MAX

715004937



- Verlegt den serienmäßigen Kühler an die Rückseite des Überrollkäfigs.
- Schützt ihn vor Schmutz und Steinen.
- Verhindert einen Verlust an Kühlleistung beim Durchfahren von Schlamm.
- Reduziert die Heißluft in der Kabine.
- Leicht zu reinigen.
- Inklusive Befestigungsmaterial und Schläuche.

- Nicht kombinierbar mit Zubehör für die Ladefläche, hinten am Überrollkäfig montiertem Zubehör, MTX Audio-Komplettsystem und weichen Türelementen oben (außer LinQ 30 I-Kühlbox).
- Für die Installation bei 2017er Modellen ist der Kühler (709200703) erforderlich.
- Nicht kombinierbar mit ganzem Windabweiser.

WARNUNG: Jede Veränderung oder Ergänzung von Zubehör kann Auswirkungen auf das Handling Ihres Fahrzeugs haben. Es ist wichtig, dass Sie sich die Zeit nehmen, sich mit dem Fahrzeug vertraut zu machen, nachdem Änderungen vorgenommen wurden, um zu lernen, wie Sie Ihr Fahrverhalten entsprechend anpassen müssen. Nehmen Sie keine Manipulationen mithilfe unerlaubter Änderungen vor und installieren Sie keine Ausrüstung, die von BRP nicht speziell für das Fahrzeug zertifiziert wurde. Diese Änderungen wurden durch BRP nicht geprüft und können die Verletzungsgefahr, und die Gefahr des Verlusts der Kontrolle über das Fahrzeug erhöhen oder zum Erlöschen der Betriebserlaubnis für das Fahrzeug führen. Erkundigen Sie sich bei Ihrem BRP Vertragshändler nach geeignetem Zubehör, das für Ihr Fahrzeug erhältlich ist.

850 W-Magnetzündler

Maverick, Maverick MAX (ab 2021)

715006279



- Erhöht die Leistung des Magnetzündlers auf 850 W.
- Inklusive Rotor, Stator und Regler.

Ladeluftkühler-Upgrade-Kit, 172 PS

(Nicht abgebildet)

Maverick, Maverick MAX (2018 und 2019)

715007137

- Ladeluftkühler-Upgrade für den Maverick ab 2018.
- Die Installation muss von einer BRP Vertragswerkstatt vorgenommen werden, um die Fahrzeuggarantie zu erhalten.
- Erfordert den Installationsbausatz Leistungs-Upgrade (715007111).

Notfall-Zubehör

Lonestar Racing Feuerlöcherhalterung

Maverick, Maverick MAX

715007320



- Schnell zu öffnende Halterung, durch die der Fahrer den Feuerlöscher im Notfall sekundenschnell herauschieben können.
- Aus schwarz eloxiertem Aluminium.
- Geeignet für Rohre mit einem Durchmesser von 4,7 cm.
- Kann überall am Überrollkäfig befestigt werden.
- Bietet dem Fahrer die Sicherheit, zuverlässige Notfallausrüstung an Bord wissen zu haben.

- Zum Lieferumfang gehören Montagehalterungen im Billet-Stil, Schnelllösestift, Montageplatte und zwei Schellen.
- Feuerlöscher separat erhältlich.
- Mit „Lonestar Racing for Can-Am“-Logo.

Feuerlöscher

295100833



- Ideal für Fett-, Öl- und Elektrobrände.
- Geeignet für Lonestar Racing Feuerlöcherhalterung, kompl.
- Keine EG-Zulassung.
- Nicht in Europa erhältlich.

Notfallausrüstung

Maverick, Maverick MAX

715006102



- Die komplette Notfallausrüstung enthält alle Ausrüstungsgegenstände und Materialien, die unverzichtbar sind, um aus den ungünstigsten Situationen herauszukommen, in die Powersport-Fans gelangen können.
- Beinhaltet: Überbrückungskabel, Luftkompressor, Reifen-Reparaturset, Zugratschen-Spanngurt, Klebeband, Zuggurt 1.500 kg, Kabelbinder, Stofflappen.

WARNUNG: Jede Veränderung oder Ergänzung von Zubehör kann Auswirkungen auf das Handling Ihres Fahrzeugs haben. Es ist wichtig, dass Sie sich die Zeit nehmen, sich mit dem Fahrzeug vertraut zu machen, nachdem Änderungen vorgenommen wurden, um zu lernen, wie Sie Ihr Fahrverhalten entsprechend anpassen müssen. Nehmen Sie keine Manipulationen mithilfe unerlaubter Änderungen vor und installieren Sie keine Ausrüstung, die von BRP nicht speziell für das Fahrzeug zertifiziert wurde. Diese Änderungen wurden durch BRP nicht geprüft und können die Verletzungsgefahr, und die Gefahr des Verlusts der Kontrolle über das Fahrzeug erhöhen oder zum Erlöschen der Betriebserlaubnis für das Fahrzeug führen. Erkundigen Sie sich bei Ihrem BRP Vertragshändler nach geeignetem Zubehör, das für Ihr Fahrzeug erhältlich ist.

APACHE RAUPENSYSTEME

Winterraupen

Beschränkte Garantie*

Apache Backcountry LT Raupensystem

Maverick, Maverick MAX

715004734



- Die Raupen bieten auf dem Markt die beste Leistung auf Schnee, mit unübertroffenem Auftrieb und Traktion auf der Schneeoberfläche.
- Große Aufstandsfläche, 37 % größer als die des Apache 360 LT.
- Die beeindruckende zusätzliche Bodenfreiheit von 18 cm hilft, das Fahrzeug auf dem Schnee zu halten.
- Leichtes, durch Motorschlitten inspiriertes Schienenendesign.
- Aggressives Raupendesign mit 5 cm Stollenhöhe für maximale Traktion auf Schnee.
- Erforderlich sind der Apache Backcountry LT Montagesatz, das Raupen-DPS-Modul sowie der Motor- und CVT-Vorfilter.
- Sorgen Sie mit zusätzlichen Zwischenrädern, Gleitern mit Vespel-Einsätzen und Schienen-Eiskratzern für das Feintuning Ihres Raupensystems.
- Nur für den Einsatz im Winter.
- Die Installation von Raupen hat Auswirkungen auf die Fahrzeugbreite und -länge.

Apache Backcountry LT Montagesatz

(Nicht abgebildet)

Maverick, Maverick MAX

715004397 ·

64"-Modelle

715004394 ·

72"-Modelle

- Erforderlich für die Montage des Apache Backcountry LT Raupensystems.
- DPS-Modul und Vorfilter sind erforderlich und sind separat erhältlich.

Ganzjahresraupen

Beschränkte Garantie*

Apache 360 LT Raupensystem

Maverick, Maverick MAX

715010085



- Für schwere Lasten ausgelegte Multifunktionsraupen, die für die meisten Can-Am Geländefahrzeuge geeignet sind.
- Die zusätzliche Einstellung der Aufstandsfläche ermöglicht bessere Leistung in rauem Gelände.
- Aufstandsfläche ist 7 bis 9 % größer als diejenige des Raupensystems Apache 360.
- Durchschnittliche Bodenfreiheit von 41 cm. Stollenhöhe vorne 2,5 cm, hinten 3,2 cm.
- EG-konform.
- Apache 360 LT Montagesatz, Raupen-DPS-Modul und Motor- und CVT-Vorfilterset sind erforderlich und separat erhältlich.
- Empfohlen zur ausschließlichen Verwendung auf Schnee.

Apache 360 LT Montagesatz

(Nicht abgebildet)

Maverick, Maverick MAX

715004392 ·

64"-Modelle

715004393 ·

72"-Modelle

- Erforderlich für die Montage des Apache 360 LT Raupensystems.
- Raupen-DPS-Modul und Vorfilter nicht enthalten.

*Die beschränkte Garantie unterliegt den Ausschlüssen und Haftungsbeschränkungen sowie allen sonstigen Bedingungen und Konditionen der standardmäßigen beschränkten Garantie von BRP.

KOMPATIBILITÄTSLEITFADEN FÜR APACHE RAUPENSYSTEME

Apache Backcountry LT

Modelljahr / Modell	Raupe	Raupen-Montagesatz	Raupen-DPS-Modul	Vorfilter ohne Schnorchel	Vorfilter mit Schnorchel
Ab 2017 Maverick, Maverick MAX (64"-Modelle)	715004734	715004397	715007338 Maverick, Maverick Max bis 2022 (außer Turbo RR Motor) ODER 715006266 Maverick, Maverick Max 2023 und Turbo RR Motoren bis 2022	715005600 (außer X mr)	715005599
Ab 2017 Maverick, Maverick MAX (72"-Modelle)		715004394			

Apache 360 LT

Modelljahr / Modell	Raupe	Raupen-Montagesatz	Raupen-DPS-Modul	Vorfilter ohne Schnorchel	Vorfilter mit Schnorchel
Ab 2017 Maverick, Maverick MAX (64"-Modelle)	715010085	715004392	715007338 Maverick, Maverick Max bis 2022 (außer Turbo RR Motor) ODER 715006266 Alle Maverick, Maverick Max ab 2023 und Modelle mit Turbo RR Motor bis 2022	715005600	715005599
Ab 2017 Maverick, Maverick MAX (72"-Modelle)		715004393			

*Die beschränkte Garantie unterliegt den Ausschlüssen und Haftungsbeschränkungen sowie allen sonstigen Bedingungen und Konditionen der standardmäßigen beschränkten Garantie von BRP.

Apache Zubehör

Schienen-Eiskratzer

Apache Backcountry LT Raupensystem

860201728



- Sorgen für zusätzliche Schmierung bei hartem und vereistem Untergrund.
- Schienenmontiert, klein, leicht.
- Design nutzt das Spulenkonzent, um Rückwärtsfahren ohne Schäden zu ermöglichen.
- Bei Nichtgebrauch einfach zu verstauen.
- Verlängert die Lebensdauer der Gleitschienen.

Apache Backcountry LT Rollensatz

Apache Backcountry LT Raupensystem

715006293



- Zusätzlicher Rollensatz für Backcountry LT Hinterraupen.
- Verringert den Lauf- und Rollwiderstand auf hartem Schnee oder beim Transport schwererer Lasten.
- Kann die Lebensdauer der Gleitschienen beim Einsatz auf hartem Schnee verlängern.
- Enthält pro Satz zwei Rollen, eine Querwelle und entsprechendes Montagematerial, für die Nachrüstung einer Raupenecke.
- Es können bis zu zwei Sätze pro Hinterraupe installiert werden.

Gleitschienen mit Vespel[†] Einsätzen

Apache Backcountry LT Raupensysteme

503194815



- Mit DuPont Vespel Einsätzen für geringere Reibung.
- Längere Lebensdauer.
- Auf gewünschte Länge zuschneidbar.
- 8 Stück pro Fahrzeug erforderlich.
- Einzeln erhältlich.

Raupen-DPS-Modul

(Nicht abgebildet)

Maverick, Maverick MAX (nur Turbo RR Motor)

715006266

Maverick, Maverick MAX (außer Turbo RR Motor)

715007338

- Innovatives DPS-Modul, das genaue Geschwindigkeitsmessung und optimierte Lenkunterstützung beim Einsatz mit Raupen ermöglicht, was für perfekte Raupenkontrolle und müheloses Fahren sorgt.
- Erforderlich für die Anbringung der Apache Raupensysteme.
- Eignung, Kompatibilität und Voraussetzungen sind der Tabelle zu entnehmen.

Motor- und CVT-Lufteinlass-Vorfilter

Maverick, Maverick MAX (außer X mr Modelle)

715005600



- Mehr Schutz für Ihren Motor bei rauen Geländebedingungen.
- Trägt dazu bei, den Luftfilter sauberer zu halten.
- Der Filter stoppt Partikel, die größer als 0,19 mm sind.
- Einfache Anbringung.
- Nicht kombinierbar mit dem S&B Partikelabscheider.
- Erforderlich für die Aufrechterhaltung der Fahrzeuggarantie, wenn die Raupen angebracht sind.

Erforderlich für die Anbringung der Raupensysteme Apache Backcountry LT und Apache 360 LT.

PROMOUNT RÄUMSCHILDE

ProMount Räumschildsets – Referenztabelle

	183 cm Stahl, Schwarz	183 cm Stahl, Gelb	183 cm Flex2
Räumschildset	715008176	715008177	715008175
Schild	715004474	715006021	715004485
Schubrahmen	715008116	715008116	715008116
Montageplatte	715008197	715008197	715008197

Can-Am ProMount Stahl-Räumschildsets

Can-Am ProMount Stahl-Räumschildset, 183 cm

Maverick, Maverick MAX

- 715008176 · Schwarz
- 715008177 · Gelb



- Diese Sets enthalten:
 - Can-Am ProMount Stahl-Räumschild
 - Schubrahmen mit Schnellmontagesystem
 - Can-Am ProMount Montageplatte

Can-Am ProMount Stahl-Räumschilde

Can-Am ProMount Stahl-Räumschild, 183 cm

Geeignet für ProMount Schubrahmen

- 715004474 · Schwarz
- 715006021 · Gelb



- Räumschild aus 2,65 mm dickem Stahl.
- Austauschbare Verschleißleiste.
- Ein großer Zapfen gestattet das leichte Drehen des Schildes und verhindert die Ansammlung von Schnee am Drehpunkt.
- Die Schildkonzeption sorgt für bestmögliches Abgleiten von Schnee in jedem Winkel.
- Räumbreite von 168 cm, wenn das Räumschild ganz schräg gestellt ist.
- Schildhöhe von 43 cm.
- Geeignet für alle Can-Am ProMount Räumschildzubehörartikel, um die Einsatzflexibilität des Räumschildes weiter zu erhöhen.
- Nicht kombinierbar mit dem S3 Dreieckslenker mit hoher Bodenfreiheit vorn.

Abgeschrägte Can-Am ProMount Räumschilde

Professionelles Can-Am ProMount 183 cm-Räumschild aus Stahl

Geeignet für ProMount Schubrahmen

715007264



- Erleichtern Sie sich die Arbeit mit dem richtigen Werkzeug, räumen Sie lange Strecken und erleichtern Sie sich die Arbeit, indem Sie den Schnee weiter werfen.
- Die verbreiterte Schildseite ist 67 cm hoch und fällt zur flachen Seite bis auf 41 cm ab.
- Das Schild für den professionellen Gebrauch verfügt über eine einseitige Schildverbreiterung und ist so konzipiert, dass es den Schnee höher wirft als ein herkömmliches Schild.
- Eine Gummilippe (715007299), die den Schnee vom Fahrer fernhält, wird als Zubehör angeboten (separat erhältlich).
- Mit Can-Am Logo.

Can-Am ProMount Flex2 Räumschildset

Can-Am ProMount Flex2, 183 cm

Maverick, Maverick MAX

715008175



- Diese Sets enthalten:
 - Can-Am ProMount Flex2 Räumschild
 - Schubrahmen mit Schnellmontagesystem
 - Can-Am ProMount Montageplatte

Can-Am ProMount Flex2 Räumschilde

Can-Am ProMount Flex2 Räumschild, 183 cm

Geeignet für ProMount Schubrahmen

715004485



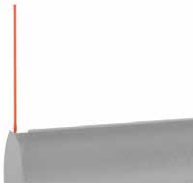
- Räumschild gefertigt aus PE-UHMW, einem flexiblen und stoßabsorbierenden Material, das eine Beschädigung Ihres Räumschildes verhindert, wenn versehentlich an Hindernisse angestoßen wird.
- Austauschbare Verschleißbleiste.
- Ein großer Zapfen gestattet das leichte Drehen des Schildes und verhindert die Ansammlung von Schnee am Drehpunkt.
- Die Schildkonzeption sorgt für bestmögliches Abgleiten von Schnee in jedem Winkel.
- Räumbreite von 168 cm, wenn das Räumschild ganz schräg gestellt ist.
- Schildhöhe von 43 cm.
- Geeignet für alle Can-Am ProMount Räumschildzubehörartikel, um die Einsatzflexibilität des Räumschildes weiter zu erhöhen.

Can-Am ProMount Räumschildzubehör

Can-Am ProMount Seitenmarkierungen

Maverick, Maverick MAX

715004206



- Damit Sie bei der Arbeit die Kanten des Räumschildes erkennen.
- Höhe: 60 cm.
- Set enthält 2 Stück.
- Kombinierbar mit Can-Am ProMount Stahl- und Flex2-Räumschilden mit oder ohne Schildverlängerungen (ausgenommen die Can-Am ProMount Stahl-Räumschilde, 137 cm).

Can-Am ProMount Kunststoff-Verschleißbleiste, 183 cm

Maverick, Maverick MAX

715004483

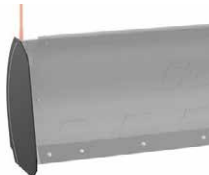


- Ideal, um Abdrücke auf Ihrer Auffahrt zu verhindern.
- Kombinierbar mit Can-Am ProMount Räumschilden, 183 cm.

Can-Am ProMount Seitenstopper

Maverick, Maverick MAX

715006258



- Hilft, den Schnee innerhalb der Schildbreite zu halten.
- Abmessungen: 43,2 cm x 33 cm.
- Set enthält 2 Stück.
- Kombinierbar mit Can-Am ProMount Stahl- und Flex2-Räumschilden mit oder ohne Schildverlängerungen (ausgenommen die Can-Am ProMount Stahl-Räumschilde, 137 cm).

Can-Am ProMount Schildverlängerungen

Maverick, Maverick MAX

■ 715004205 · Schwarz
■ 715005319 · Gelb



- Praktische Verlängerung Ihres Can-Am ProMount Räumschildes.
- Verlängerung um 8 cm an jeder Seite.
- Kombinierbar mit Can-Am ProMount Räumschilden (ausgenommen die Can-Am ProMount Stahl-Räumschilde, 137 cm).
- Es kann eine längere Verschleißbleiste angebracht werden, um den durch die Schildverlängerungen gewonnenen Längenzuwachs abzudecken.

Räumschild „Back Drag“

(Nicht abgebildet)

ProMount Räumschilde (ab 152 cm)

715007794

- Schwenkkratzer aus ¼" dickem Stahl.
- Wird angehoben, wenn sich das Fahrzeug vorwärts bewegt, um den Räumvorgang nicht zu beeinträchtigen.
- Erhöhte Kapazität beim Abziehen von Schnee.
- Aggressiveres Schneeräumen im Rückwärtsmodus.
- Hebt den Abstreifer vom Boden ab, so dass gleichmäßig geräumt wird.
- Längenverstellbar, damit er mit 152 cm-, 168 cm- und 183 cm-Räumschilden kombiniert werden kann.
- Kombinierbar mit ProMount Räumschilden (Flex und Stahl).
- Nicht kombinierbar mit Backcountry Raupensystem.

Gebogene Verschleißleiste

(Nicht abgebildet)

Maverick, Maverick MAX

715007793 · 183 cm

- Verschleißleiste verfügt über eine zurückgebogene untere Lippe.
- Die vergrößerte Oberfläche sorgt für weniger „Graben“ beim Räumen unebener Flächen.
- Ideal für schneebedeckten Schotter, Gras, Pflasterstein und andere weiche Oberflächen.

Maßgeschneiderte Can-Am ProMount Lösungen

Can-Am ProMount Schubrahmen mit Schnellmontagesystem

Maverick, Maverick MAX

715008116



- Stabile Stahlrohrkonstruktion hält auch härtesten Einsatzbedingungen stand.
- Der Träger mit mittlerer Aufhängung sorgt für ultimative Schubkraft und Traktion.
- Ausgelegt für maximales Anheben des Räumschildes.
- Verfügt über ein selbst ausrichtendes Schnellmontagesystem, ein einfaches Fußhebel-Lösepedal und einen ergonomischen Handgriff für die Schildwinkelverstellung.
- Räumschild-Begrenzungsschalter empfohlen, um die Lebensdauer des Windenseils zu verlängern.
- Für die Anbringung ist die Can-Am ProMount Montageplatte erforderlich.
- Schild nach links oder rechts schwenkbar, in fünf Stellungen.
- Ein großer Zapfen gestattet das leichte Drehen des Schildes und verhindert die Ansammlung von Schmutz und Schnee am Drehpunkt.
- Inklusive Räumschild-Rollenseilführung.

Can-Am ProMount Schubrahmenverlängerung

Maverick, Maverick MAX

715006257



- Schubrahmenverlängerung um 30 cm erforderlich, wenn das Räumschild an Apache Raupensystemen montiert wird.

Can-Am ProMount Montageplatte

Maverick, Maverick MAX

715008197



- Erforderlich für die Anbringung des Can-Am ProMount Schubrahmens mit Schnellmontagesystem.
- Passgenaue Montageplatte, die das ganze Jahr über montiert bleiben kann, ohne die Bodenfreiheit zu beeinträchtigen.
- Inklusive Räumschild-Rollenseilführung.
- Nicht kombinierbar mit dem S3 Dreieckslenker mit hoher Bodenfreiheit vorn.

Can-Am ProMount Räumschild-Kippssystem

Maverick, Maverick MAX

715009241



- Verwandelt Ihr Räumschildsystem in ein leicht vom Fahrersitz aus zu steuerndes System.
- Ermöglicht durch den zum Lieferumfang gehörenden Joystick die direkte Steuerung der Räumschildbewegung nach oben/unten und links/rechts.
- Sämtliche Bewegungen des Räumschildes lassen sich mit einer Hand ausführen, sodass Sie sich voll auf Ihre Räumarbeit konzentrieren können.
- Kombinierbar mit dem SxS ProMount Schubrahmen und Schild.
- Nicht mit dem Apache Backcountry LT Raupensystem kombinierbar.
- Für die Anbringung mit dem Rancher-Rammschutz vorne ist die Schubrahmenverlängerung (715006257) erforderlich.
- Seilwinde und Räumschild separat erhältlich.

ProMount Räumschild-Begrenzungsschalter

(Nicht abgebildet)

Maverick, Maverick MAX

715006259

- Zur Begrenzung der Seilspannung, wenn Ihr Räumschildsystem zu stark angehoben wird.
- Verhindert Schäden an Seilwinde, Räumschild-Schubrahmen und Fahrzeug.
- Der Sensor wurde für eine optimale Hubhöhe verlegt.

Räumschild-Rollenseilführung

Maverick, Maverick MAX

715001223 · Zylindrische Rollenseilführung



- Unterrolle mit vergrößertem Durchmesser verringert den Verschleiß des Drahtseils beim Räumeeinsatz.
- Kann mit allen ProMount Räumschilden verwendet werden.

ABDECKUNG & ANHÄNGERTRANSPORT

Abdeckung für Anhängertransport

(Nicht abgebildet)

Maverick

715005813

Maverick MAX

715005814

- Hochbelastbares Segeltuch aus UV-beständigem, düsengefärbtem Polyester.
- Weiches Innenfutter schützt Windabweiser und farbige Verkleidungen vor Abrieb.
- Alle stark beanspruchten Bereiche sind mit einer doppelten Segeltuchlage verstärkt.
- Die witterungsbeständige Abdeckung für Anhängertransport schützt Ihr Fahrzeug während der Lagerung oder des Transports.
- Öffnung für Zugriff auf Tankverschluss und Kabine auf der Beifahrerseite.
- Schnelle und einfache Montage.
- Perfekte Passgenauigkeit für Ihr Fahrzeug mit oder ohne Can-Am Zubehör.

Ausziehbare Bolt-On⁺ Zugratschen-Spanngurte

295101072



- Perfekt für den Transport Ihres Powersport-Fahrzeugs oder die Ladungssicherung.
- Einfach Montage: auf jeder ebenen Fläche anschraubbar (z. B., Lkw-Ladefläche oder Rahmen).
- Spanngurt (2,5 cm x 1,8 m) mit hoch beanspruchbaren Nähten, die eine Zurrkraft von 226 kg und eine Reißfestigkeit von 680 kg ergeben.
- Mit dem praktischen, einziehbaren Druckknopf kann der Gurt automatisch gelöst, aufgerollt und verstaut werden, während der Ratschenmechanismus den Gurt fest anzieht, um Ihr Fahrzeug oder Ihre Ladung zu sichern.
- Der Gummi-Ratschengriff sorgt für guten Griff, und der Haken ist mit Vinyl ummantelt, um die Oberfläche, an der er eingehakt wird, zu schützen.
- Set enthält 2 Stück.

Spanngurte in Ratschenausführung

715008309 · Schwarz/
Grau



- Maximale Nutzlast von 181 kg.
- Gurt (2,5 cm x 3 m) mit Sea-Doo, Ski-Doo und Can-Am Logos.
- Luxus-Ratsche mit Gummigriff.
- Ummantelte S-Haken.
- Satz enthält 2 Stück.

Schwerlast-Spanngurt in Ratschenausführung

715008308



- Maximale Nutzlast von 454 kg.
- Gurt (38 mm x 1,8 mm) mit BRP Marken.
- Luxus-Ratsche mit Gummigriff.
- Schwarz beschichtete Clip-Haken.
- Inklusive 300 mm Gurtband.
- Packung mit 2 Stück.



TEILE UND WARTUNG

Behalten Sie diese Teile im Auge	46
XPS Reifen	47
XPS Öl & Ölwechselsätze	48
Wartungsprodukte	49

A woman in a racing helmet is in the foreground, looking upwards. In the background, another woman in a racing suit is sitting in the driver's seat of a Can-Am vehicle, also looking upwards. The vehicle's interior, including the roof and speakers, is visible.

KOMBINATION VON LEISTUNG UND SICHERHEIT

Vertrauen Sie auf Can-Am Originalteile,
damit Ihr Fahrzeug stets die beste
Leistung bringt.

1-JAHRES-GARANTIE*

Präzise gefertigt. Eingehend geprüft. Werkseitig zugelassen.

*Auf Teile und Arbeitskosten, bei Einbau bei einem Vertragshändler.

CAN-AM MAVERICK



Behalten Sie die folgenden Komponenten im Auge, **damit sichergestellt ist, dass die Leistung Ihres Maverick Ihren Erwartungen entspricht:****

ÖLFILTER 420956123

MOTORÖL *

4T 10W-50 Synthetiköl

1 Quart / 946 ml 9779234
1 US-Gallone / 3,785 l 9779235

4T 0W-40 Synthetiköl

1 Quart / 946 ml 9779139
1 US-Gallone / 3,785 l 9779140

4T 5W-40 Vollsynthetiköl

1 Quart / 946 ml 9779492
1 US-Gallone / 3,785 l 9779493

ÖLWECHSELSATZ *

5W-40 Vollsynthetiköl

900 ACE 9779489

10W-50 Synthetiköl

900 ACE 9779261

EMISSIONSMINDERUNG

Entlüftungsfilter für Kraftstofftank

(Modelle ohne Verdampfer) 709001120

Vorfilter für Kanisterentlüftung

(Modelle mit Vergaser und Verdampfer) 513034047

LUFTFILTER

Hochleistungs-Luftfilter

von TwinAir† 715002895

Premium-Luftfilter

715900422

CVT-LUFTFILTER

706600416

ANTRIEBSRIEMEN

422280652

BREMSBELAGSÄTZE

Bremsbelagsatz für Vorderradbremse

(4 Bremsbeläge + Montagematerial) 703501198

Bremsbelagsatz für Hinterradbremse

(4 Bremsbeläge + Montagematerial) 703501199

ACHSMANSCHETTENSÄTZE

Hinterrad- und Differenzialseite 715900450

Vorderrad- und Differenzialseite 705401354

RADLAGER 293350151

KUGELGELENKE

Oben 706203084

Unten 706202045

ZÜNDKERZE 415130363

BATTERIE

18 A Nass (YTX20L-BS) 296000444

*Für Europa finden Sie die entsprechenden Teilenummern auf Seite 48.

**Die richtigen Intervalle sind der Tabelle für regelmäßige Wartungsarbeiten zu entnehmen.

XPS REIFEN

SHOPPEN NACH EINSATZZWECK



SCHOTTER & HARDER
UNTERGRUND



FELS



SCHLAMM

XPS Trail Force



- All-Terrain-Radialreifen.
- 8-lagige Konstruktion.
- Vielseitig und für viele Geländearten geeignet.
- Dynamisches Profilmuster für bessere Traktion auf Schmutz, Schlamm und steinigem Untergrund.
- Profiltiefe: 20 mm (0,78").

705403026 · 26X8R14
705503322 · 26X10R14
705402754 · 27X9R14
705503103 · 27X11R14

XPS Trail King



- All-Terrain-Radialreifen.
- 8-lagige Konstruktion.
- Dynamisches Profilmuster für raues Terrain.
- Ein fast durchgehendes Mittelprofil sorgt für ein ruhigeres Fahrverhalten auf dem Trail.
- Profiltiefe: 26 mm (1,02").

705402713 · 26X8R12*
705503073 · 26X10R12*
705403081 · 27X9R14
6 PR
705503355 · 27X11R14
705402825 · 28X9R14
705503181 · 28X11R14

XPS Trail King 2



- All-Terrain-Radialreifen.
- 6-lagige Konstruktion.
- Der Reifen eignet sich hervorragend für verschiedene Untergründe, von lockerem bis hin zu stark verdichtetem Boden.
- Nicht laurichtungsgebundenes Reifenprofil mit optimierter Konstruktion für präzises Handling, maximalen Grip und geringen Rollwiderstand
- Profiltiefe: 20 mm (0,78").

705403398 · 26X8R14
705503518 · 26X10R14
705403397 · 27X8R14
705503517 · 27X10R14

XPS Trac Force



- Von leichten NFZ inspirierter All-Terrain-Radialreifen.
- 8-lagige Konstruktion.
- Mittelprofil für guten Grip und Komfort auf kompaktem Terrain.
- Profiltiefe: 18 mm (0,71").

705403080 · 30X9R14
705403369 · 30X9R15
705503354 · 30X10R14
705403586 · 30X10R14 UT*
6 PR
705403370 · 30X10R15
705403416 · 32X10R16 UT*
705403587 · 32X10R15 UT*

XPS Hammer Force



- Von leichten NFZ inspirierter Reifen.
- 8-lagige Konstruktion.
- Profildesign für felsigen Untergrund mit einzigartiger Aufstandsfläche.
- Dynamische Seitenwand für maximale Traktion auf stabilem Untergrund.
- Profiltiefe: 15 mm (0,59").

705402918 · 30X10R15

XPS Swamp Force



- Hybrid-Radialreifen für Schlamm und Trail.
- 8-lagige Konstruktion.
- Einzigartiges Profildesign für guten Grip im Schlamm und Schlammabtransport.
- Mittelprofil für komfortables Fahren auf dem Trail.
- Profiltiefe: 36-38 mm (1,41"-1,49").

705403201 · 30X9R14
705503387 · 30X11R14

XPS Swamp King



- Diagonalreifen für Schlamm und Trail.
- 6-lagige Konstruktion.
- Ultimative Leistung im Schlamm ohne Abstriche beim Trailhandling.
- Profiltiefe: 38 mm (1,49").

705403028 · 28X8X14

705503324 · 28X10X14

XPS Swamp King XL



- Funktionslage für Schlamm und Trail
- 6-lagige Konstruktion.
- Unser leistungsstärkster Schlammreifen, der Ihr Fahrvergnügen auf dem Trail nicht beeinträchtigt
- Tief V-förmig gerillte Stollen mit erweitertem Schulterprofil für maximale Traktion in tiefen Spurrillen, die auch dazu beitragen, Schlamm schneller auszustoßen.
- Profiltiefe: 38 mm (1,49") in der Mitte, maximale Tiefe 52 mm (2,05").

705503687 · 30X9X14

705403381 · 30X10X14

SCHMIERMITTEL UND ÖLWECHSELSATZ

Schmiermittel

XPS 4T 10W-50 Synthetiköl

9779234 (USA) · 1 qt / 946 ml
9779240 (Europa) · 1 qt / 946 ml

9779235 · 1 US gal / 3,785 l



- Entwickelt für Hochleistungs-Viertaktmotoren, darunter Turbomotoren, Kompressormotoren und Rennmotoren.
- Formuliert aus sorgfältig ausgewählten und ausgiebig getesteten Grundölen und speziellen Additiven.
- Bietet starke Dickschicht-Schmierleistung zum Schutz der Lager sowie eine nachgewiesene Reinigungswirkung bei hohen Temperaturen, um Ablagerungen zu minimieren, die Scherstabilität zu optimieren, Hitzebeständigkeit zu gewährleisten und Kraftstoffverdünnung zu bekämpfen, um für maximale Leistung Ihres Motors zu sorgen.

XPS 4T 0W-40 Synthetiköl

9779139 (USA) · 1 qt / 946 ml
9779286 (Europa) · 1 qt / 946 ml

9779140 (USA) · 1 US gal / 3,785 l
9779287 (Europa) · 1 US gal / 3,785 l



- Powersport-Formel mit erstklassigen Verschleißschutz- und Korrosionsschutzadditiven.
- Die beste Wahl für Hochleistungs-Viertaktmotoren für Motorschlitten, ATVs und SSVs, die bei kaltem Wetter eingesetzt werden.
- Bietet hervorragenden Schutz für Motor und Getriebe vor Hitze, Rost und Korrosion.
- Bietet optimale Leistung bei hohen und niedrigen Temperaturen.

XPS 4T 5W-40 Synthetiköl

9779492 (USA) · 1 qt / 946 ml
9779900 (Europa) · 1 qt / 946 ml

9779493 (USA) · 1 US gal / 3,785 l
9779901 (Europa) · 1 US gal / 3,785 l



- Offroad-Formel mit äußerst hochwertigen Verschleiß- und Korrosionsschutzadditiven.
- Entwickelt für Offroad-, Onroad- und Jetboot-Hochleistungs-Viertaktmotoren, einschließlich Powersport-Motoren mit Turbolader oder Kompressor.
- Sorgt auch in extremen Bedingungen für überlegenen Schutz von Motor und Getriebe gegen Rost und Korrosion.

Ölwechselsatz

Motorölwechselsatz



- Äußerst praktischer Komplett-Ölwechselsatz, spart Zeit und Geld.
- Enthält XPS Synthetiköl oder Teilsynthetiköl, Ölfilter, O-Ringe und Unterlegscheibe.

Modelle

5W-40 Synthetiköl / bis 450 ccm	9779487 (USA) 9779954 (Europa)
0W-40 Synthetiköl / bis 450 ccm	9779257 (USA) 9779409 (Europa)
5W-40 Synthetiköl / V2-Motor ab 500 ccm	9779488 (USA) 9779953 (Europa)
0W-40 Synthetiköl / V2-Motor ab 500 ccm	9779259 (USA) 9779406 (Europa)
10W-50 Synthetiköl / V2-Motor ab 500 ccm	9779252 (USA) 9779401 (Europa)
0W-40 Synthetiköl / 650 ACE	9779481 (USA) 9779417 (Europa)
5W-40 Teilsynthetiköl / 650 ACE	9779480 (USA) 9779952 (Europa)
5W-40 Synthetiköl / 900 ACE	9779489 (USA) 9779955 (Europa)
10W-50 Synthetiköl / 900 ACE	9779261 (USA) 9779411 (Europa)
5W-40 Synthetiköl / 999T	9779500 (USA) 9779959 (Europa)
10W-50 Synthetiköl / 999T	9779501 (USA) 9779960 (Europa)

WARTUNGSPRODUKTE

Synthetik-Getriebeöl	75W-90	9779158 (USA) · 1 qt / 946 ml 9779212 (Europa) · 1 qt / 946 ml
	75W-140	9779160 (USA) · 1 qt / 946 ml 9779215 (Europa) · 1 qt / 946 ml



- Verwendet spezielle Additive, um die bestmögliche Leistung in Visco-Lok™ und Smart-Lok™ Differenzialen zu ermöglichen.
- Ermöglicht höhere Belastungen, überlegene Scherstabilität und geringere Oxidation.
- Außerordentlicher Verschleißschutz und überlegene Leistung bei allen Betriebstemperaturen.

XPS Synthetische DCT-Flüssigkeit <i>(Nicht abgebildet)</i>	9779710 (USA) · 1 qt / 946 ml 9779473 (Europa) · 1 qt / 946 ml
--	---



- Erfüllt oder übertrifft die API GL-4 Branchenspezifikationen.
- Formuliert für Doppelkupplungssysteme.
- Verbesserte Kühleigenschaften für optimale Funktion der Kupplung.
- Schaumverhinderer für reibungslose Funktion der Hydraulik.

Vorgemischtes Longlife-Kühlmittel	9779150 · 1 qt / 946 ml 619590728 (Skandinavien) · 1 qt / 946 ml
--	---



- Frostschutz-/Kühlmittel enthält die richtige Verdünnung und die nötigen Additive, um in BRP Kühlsystemen Korrosion zu verhindern und Kavitation zu hemmen.
- Lange Standzeit – 5-Jahres-Formel speziell für BRP Fahrzeuge.
- Überlegene Wärmeübertragung.
- Idealer Ersatz für Fahrzeuge, die üblicherweise 2-Jahres-Frostschutz-/Kühlmittel (grün) verwenden.
- 5 Jahre (orange).

Korrosionsschutz-Schmiermittel	9779701 · 120 oz / 340 g 619590733 (Skandinavien) · 120 oz / 340 g
---------------------------------------	---



- Ein Mehrzweck-Schmiermittel, das auch zur Verhinderung von Rost, Korrosion und Eindringen von Feuchtigkeit eingesetzt werden kann.
- Es enthält Hochdruckzusätze, die als Universalschmierstoff für praktisch jede Schmieraufgabe fungieren.

Aufhängungsfett für extreme Beanspruchungen	9779708 · 14 oz / 400 g
--	--------------------------------



- Speziell für die Komponenten der Aufhängungen von Can-Am Fahrzeugen konzipiert.
- Es ist äußerst stabil und bietet optimale Schmierung sowohl bei extrem niedrigen als auch bei extrem hohen Temperaturen und schützt zugleich die Komponenten der Aufhängung vor Schmutz und Feuchtigkeit sowie vor Korrosion bei extremen Auswaschungsbedingungen.

XPS Verzahnungsfett <i>(Nicht abgebildet)</i>	9779704 (USA) · 4 oz / 115 g 9779472 (Europa) · 4 oz / 115 g
---	---

- Erhöhte Rost- und Korrosionsbeständigkeit.
- Schützt vor Festfressen, Hitze/Kälte, Kaltverschweißen, Rost und Korrosion.

Bremsflüssigkeit DOT 4

9779151 (USA) · 12 fl. oz. / 355 ml
9779207 (Europa) · 12 fl. oz. / 355 ml



- Erfüllt oder übertrifft alle Anforderungen an die Bremsflüssigkeit nach DOT3- und DOT4.
- Die Hochtemperaturformel verhindert Fading und pflegt Dichtungen und O-Ringe im Bremssystem.

Bremsflüssigkeit RS600 für den Rennsporteinsatz

9779152 · 12 fl. oz. / 355 ml



- Übertrifft die DOT4-Anforderungen in Bezug auf Bremsflüssigkeit für extreme Bedingungen und den Wettkampfeinsatz.
- Die extreme Siedepunkttemperatur von 579 Grad ist ideal für anspruchsvolle Wettkampfbedingungen, um Bremschwund zu bekämpfen.
- Greift Dichtungen oder Komponenten des Bremssystems nicht an.
- Darf nur in ein sauberes/ungefülltes System gefüllt werden, um eine Verdünnung und verminderte Leistung zu vermeiden.
- Die feuchtigkeitsreduzierte Formel verlangsamt die Aufnahme von Wasserdampf über mehrere Wärmezyklen.
- Für den Rennsporteinsatz bei Ski-Doo und Can-Am Fahrzeugen empfohlen.

Kraftstoffstabilisator

9779171 · 8 fl. oz. / 236 ml
9779183 (Europa) · 12 fl. oz. / 355 ml



- Ethanolverträglich, stabilisiert den Kraftstoff in Ihrem Tank, um Kraftstoffzerfall zu verhindern, der Startprobleme, verzögerte Gasannahme und schlechte Laufeigenschaften verursacht.
- Da Ethanol Feuchtigkeit anzieht, enthält dieses Produkt leistungsstarke Korrosionsschutzadditive, um die Komponenten des Kraftstoffsystems zu schützen.
- Verhindert mit E10-Kraftstoffen verbundene Probleme.



BRP REVOLUTIONIERT DIE ART UND WEISE, WIE SIE SICH IHRE WELT ERSCHLIESSEN

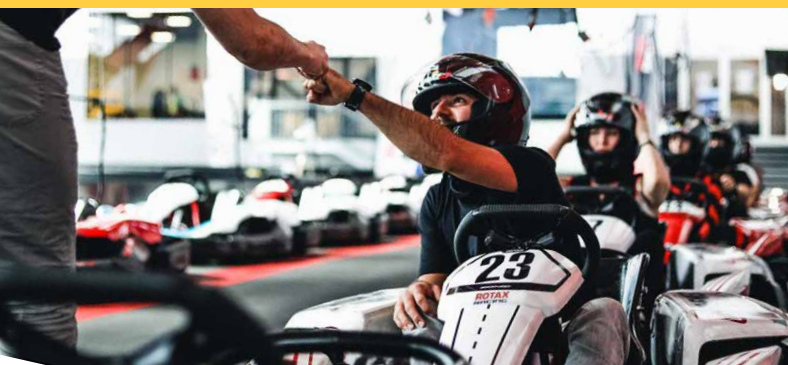
Can-Am ist eine von vielen Erfolgsgeschichten von BRP, dem globalen Unternehmen hinter einigen der innovativsten Produkte und Erfahrungen, die Sie bewegen.

Denn es geht nicht um das Ziel, es geht um den Weg – Ihren Weg.

Entdecken Sie unsere Marken:

ski-doo **LYNX** **SEA-DOO** **can-am** **ROTAX** **ALUMACraft** **MANITOU** **QUINTREX**

www.brp.com





CANAMOFFROAD.COM

